

SMT-Taster, 4.2x3.2 mm



Siehe unten:  
[Zulassungen und Konformitäten](#)

### Beschreibung

- Design 4.2x3.2 mm taktile SMT-Montage-Taster

### Alleinstellungsmerkmale

- Mikrominiaturgrösse 4.2x3.2 mm
- Flache Bauweise mit einer Höhe von 2.5 mm
- Hohe Anzahl an Schaltzyklen
- Zuverlässige taktile Rückmeldung

### Weblinks

[PDF-Datenblatt](#), [HTML-Datenblatt](#), [Allgemeine Produktinformation](#), [CAD-Zeichnungen](#), [Produkte News](#), [Detailanfrage zu Typ](#)

### Technische Daten

#### Elektrische Kennwerte

Schaltspannung	1 VDC - 12 VDC
Schaltstrom	10 µA- 50 mA
Lebensdauer	100'000 Betätigungen
Durchgangswiderstand	max. 100 mΩ (initial) max. 500 mΩ nach Lebensdauer
Prellzeit	≤ 5 ms

#### Mechanische Kennwerte

Betätigungskraft	180 ± 50 gf
	250 ± 50 gf
	400 ± 100 gf
Betätigungsweg	0.2 ± 0.1 mm
Endanschlagfestigkeit	30 N / 60 s

#### Klimatische Kennwerte

Betriebstemperatur	-40 °C - 90 °C
Lagertemperatur	-40 °C - 90 °C
IP-Schutzgrad	IP40

#### Kennwerte Löten

Lötverfahren	Reflow
--------------	--------

#### Material

Anschlüsse	Phosphorbronze, vergoldet
Kontakte	Edelstahl, vergoldet
Cover	Edelstahl
Sockel	LCP UL 94V-0
Betätiger	LCP UL 94V-0

### Zulassungen und Konformitäten

Detaillierte Informationen zu Zulassungen, Normanforderungen, Verwendungshinweisen und Prüfdetails finden Sie in [Details über Zulassungen](#)

SCHURTER Produkte sind grundsätzlich für den Einsatz im industriellen Umfeld ausgelegt. Sie verfügen über Zulassungen unabhängiger Prüfstellen gemäss nationaler und internationaler Normen.

Produkte mit spezifischen Eigenschaften und Anforderungen wie sie etwa im Bereich Automotive nach IATF 16949, der Medizintechnik gemäss ISO 13485 oder in der Luft- und Raumfahrt gefordert werden, können ausschliesslich mit kundenspezifischen, individuellen Vereinbarungen durch SCHURTER angeboten werden.

### Anwendungsnormen

Anwendungsnormen, in welchen die Produkte entsprechend verwendet werden können

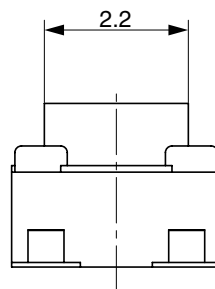
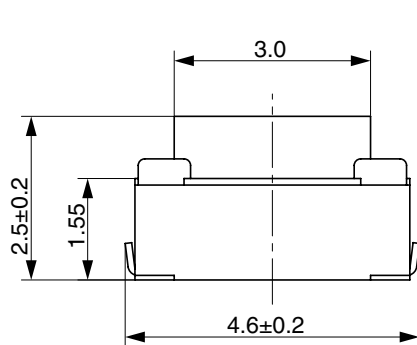
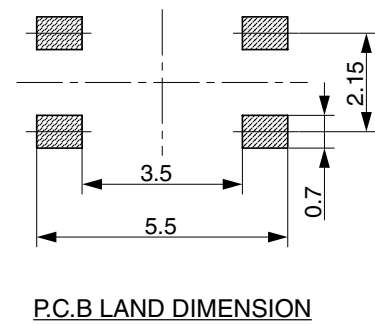
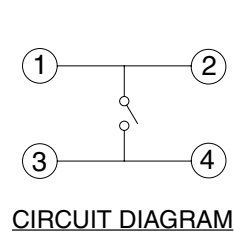
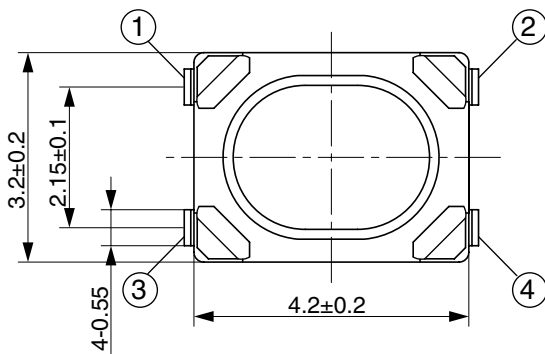
Organisation	Design	Norm	Beschreibung
	Geeignet für Anwendungen gemäss	IEC/UL 62368-1	Einrichtungen für Audio/Video-, Informations- und Kommunikationstechnik - Teil 1: Sicherheitsanforderungen

## Konformitäten

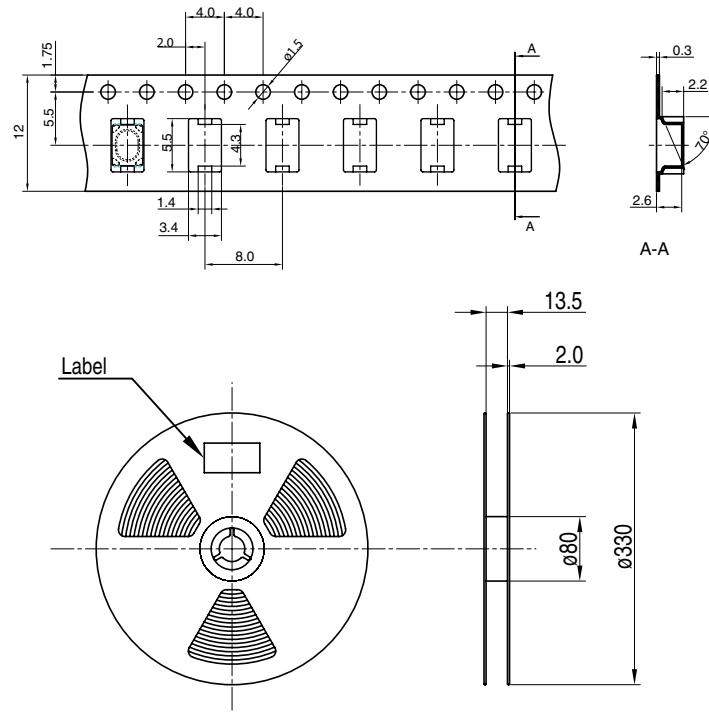
Das Produkt ist konform mit folgenden Richtlinien

Identifikation	Details	Aussteller	Beschreibung
	RoHS	SCHURTER AG	Richtlinie RoHS 2011/65/EU, Ergänzung (EU) 2015/863
	China RoHS	SCHURTER AG	Das Gesetz SJ/T 11363-2006 (China RoHS) ist seit dem 1. März 2007 in Kraft. Ähnlich wie bei der EU-Richtlinie RoHS.
	REACH	SCHURTER AG	Am 1. Juni 2007 trat die Verordnung (EG) Nr. 1907/2006 zur Registrierung, Bewertung, Zulassung und Beschränkung chemischer Stoffe 1 (kurz: "REACH") in Kraft.

## Dimension [mm]



Tape & Reel Abmessungen



Nummernschlüssel

T	C	S	4	3	-	H65	-	A	-	S	-	5	-	M	-	C
1		2		3		4		5		6		7				

**Typ** 1  
TCS43 = TCS43

**Taster Höhe** 2  
2.5 mm = H65

**Schaltkonfigurator** 3  
SPST = A

**Löttyp** 4  
SMD = S

**Anschluss Typ** 5  
J-Type = 5

**Betätigungskraft** 6  
180 gf = M  
250 gf = K  
400 gf = G

**Verpackung** 7  
Tape & Reel = C

**Varianten**

Typ	Höhe	Klemme	Betätigungskraft (gf)	Gewicht [g]	Konfig. Code	Bestell-Nummer
TCS43	2.50 mm	J-Typ	180	0.039	TCS43-H65-A-S-5-M-C	3-161-117
TCS43	2.50 mm	J-Typ	250	0.039	TCS43-H65-A-S-5-K-C	3-161-118
TCS43	2.50 mm	J-Typ	400	0.042	TCS43-H65-A-S-5-G-C	3-161-119

Sie können die Verfügbarkeit all unserer Produkte in Echtzeit prüfen: <https://www.schurter.com/de/info-center/support-tools/lagerbestand-distributor>

---

**Verpackungseinheit** 3000 St. (Tape & Reel)

---