

SKD Hausanschlusskasten 250A, DIN1



Siehe unten:
[Zulassungen und Konformitäten](#)

Beschreibung

- Glasfaserverstärktem Polyester
- schwerbrennbar
- schlagfest

Alleinstellungsmerkmale

- Deckel aushängbar oder aufklappbar
- Deckelbefestigung mit 2 Plombierschrauben, 4-kant 8mm

Merkmale

- Anschluss technik Schraube M10 (max. 20Nm), Bride M6 (max. 3.5Nm)
- Berührungsschutz mit 2-teiliger, transparenter und plombierbarer Abdeckung
- Neutralleitertrenner für Übergang von Schema TN-C auf TN-S
- Neutralleitertrenner Trennstück selbstöffnend beim lösen der Trennschraube
- Neutralleiterschraube: Anzugsdrehmoment max. 2.5 Nm
- Griffplatte mit Spannungsprüfungsmöglichkeit
- Ausbrechmöglichkeit für M20 direkt am Gehäuse
- 2 Stk. Griff auf Anfrage

Weblinks

[PDF-Datenblatt](#), [HTML-Datenblatt](#), [Detailanfrage zu Typ](#)

Technische Daten

Bemessungsstrom I _e	250 A @ 500VAC
Bemessungsspannung U _e	500VAC
Bemessungs-Isolationsspannung U _i	1000VAC
Bemessungs-Betriebsfrequenz f _e	50Hz

Bemessungs-Stossspannungsfestigkeit U _{imp}	6kV
Bedingter Bemessungs-kurzschlussstrom	50 kA @ 500VAC
Bemessungskurzzeitstromfestigkeit mit Sicherungsein-sätzen	50 kA @ 690VAC
Zulässige Umgebungstempe-ratur	-25 °C bis +40 °C gemäss IEC 61439
Schutzart bei geschlossenem Gehäuse	IP54

Anschlüsse

NH-Sicherungseinsätze mit Schraubanschluss für Kabel-schuh	M10
NH-Sicherungseinsätze mit Doppelbriden	16 - 240 mm ²




Neutralleitertrenner mit Briden	16 - 240 mm ²
Erdanschluss Bride	6 - 95 mm ²

Zulassungen und Konformitäten

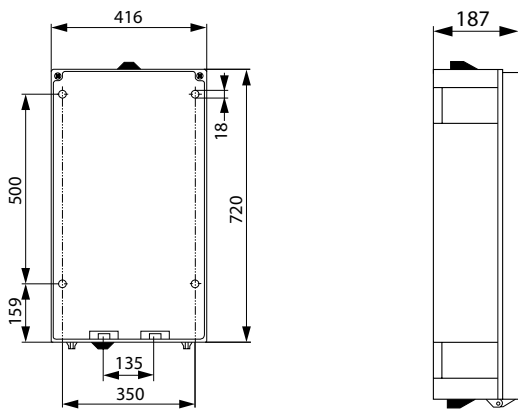
Detaillierte Informationen zu Zulassungen, Normanforderungen, Verwendungshinweisen und Prüfdetails finden Sie in [Details über Zulassungen](#)

Konformitäten

Das Produkt ist konform mit folgenden Richtlinien

Identifikation	Details	Aussteller	Beschreibung
	CE-Konformitätserklärung	SCHURTER AG	Die CE-Kennzeichnung erklärt, dass das Produkt gemäss der EU-Vordnung 765/2008 den geltenden Anforderungen genügt, die in den Harmonisie-rungsrechtsvorschriften der Gemeinschaft über ihre Anbringung festgelegt sind.
	UKCA-Konformitätserklärung	SCHURTER AG	Die UKCA-Kennzeichnung erklärt, dass das Produkt gemäss dem Bri-tischen Amendment zur Verordnung (EC) 765/2008 den geltenden Anfor-derungen genügt.
	REACH	SCHURTER AG	Am 1. Juni 2007 trat die Verordnung (EG) Nr. 1907/2006 zur Registrierung, Bewertung, Zulassung und Beschränkung chemischer Stoffe 1 (kurz: "REACH") in Kraft.

Abmessungen [mm]



Alle Varianten

Bezeichnung	Klemme	Bestell-Nummer	E-Nr.
SKD 250A DIN1+0	Schraube/Bride	0009.2350	-
SKD 250A DIN1+0	Schraube/Schraube	0009.2351	-
SKD 250A DIN1+0	Bride/Bride	0009.2352	-
SKD 250A DIN1+0+E	Schraube/Bride	0009.2356	-
SKD 250A DIN1+0+E	Schraube/Schraube	0009.2357	-
SKD 250A DIN1+0+E	Bride/Bride	0009.2358	-
SKD 250A DIN1+0 / 2KE	Schraube/Bride	0009.2353	1)
SKD 250A DIN1+0+E / 2KE	Schraube/Bride	0009.2359	1)
SKD 250A DIN1+0 / 2KE	Schraube/Schraube	0009.2354	1)
SKD 250A DIN1+0 / 2KE	Bride/Bride	0009.2355	1)

■ Oft verkauft.

Sie können die Verfügbarkeit all unserer Produkte in Echtzeit prüfen: <https://www.schurter.com/de/Stock-Check/Produktverfuegbarkeit-SCHURTER>

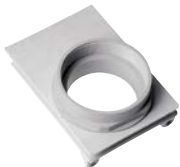
1) 2 Kabeleinführungen

Verpackungseinheit

1 ST

Zubehör

Beschreibung



[Abdeckungen_SKD_250_400A](#)
 Abdeckungen zu SKD 250/400A



[Scharnier_SKD_250_400A](#)
 Scharnier zu SKD 250/400A