

Metalltaster mit M12-Stecker

new



Siehe unten:

Zulassungen und Konformitäten

Beschreibung

- Mechanischer Taster mit Hub MO (Momentary)
- RGB Beleuchtung
- Mit Verdrehschutz zur einfacheren Positionierung
- M12-8 Pins
- Einfache und schnelle Installation

Alleinstellungsmerkmale

- Exzellentes taktils Feedback
- Qualitativ hochwertige Materialien
- Hohe Lebensdauer
- Farbige Markierung und vielfältige Gestaltungsmöglichkeiten hinsichtlich Grösse, Farbe und Markierung

Merkmale

- Gehäusematerial in Edelstahl
- Betätiger in Edelstahl oder Keramik
- Schaltspannung von 30 VDC bis 125 VAC
- Schaltstrom von 0.1 A bis 2 A, mit Gold 100mA

Referenzen

Weitere Ausführungen auf Anfrage

Weblinks

[PDF-Datenblatt](#), [HTML-Datenblatt](#), [Allgemeine Produktinformation](#), [CAD-Zeichnungen](#), [Produkte News](#), [Detailanfrage zu Typ, Konfigurator](#)

Technische Daten

Elektrische Kennwerte

Schaltfunktion	Siehe Tabelle Subminiatur Mikroschalter
Versorgungsspannung LED	5 VDC - 24 VDC, siehe Variantentabelle
Stossspannungsfestigkeit (ESD)	8 kV Kontaktentladung
	15 kV Luftentladung

Mechanische Kennwerte

Betätigungskraft	4.5 N
Betätigungsweg	1.0 mm
Lebensdauer	1.5 Mio. Betätigungen
IK-Schutzklasse	IK07
Anzugsdrehmoment Kunststoffmutter	max. 3.5 Nm

Klimatische Kennwerte

Betriebstemperatur	-40 bis 85 °C
Lagertemperatur	-40 bis 85 °C
Geräteschutzklasse	IP66 und IP67 frontseitig
Salznebelprüfung (nach IEC 60068-2-11)	24 h / 48 h / 96 h Einwirkzeit

Material

Gehäuse	Aluminium / Edelstahl
Betätiger	Aluminium / Edelstahl / Keramik
Dichtring	NBR70
Kunststoffmutter	PA, UL94

Zulassungen und Konformitäten





Detaillierte Informationen zu Zulassungen, Normanforderungen, Verwendungshinweisen und Prüfdetails finden Sie in [Details über Zulassungen](#)

SCHURTER Produkte sind grundsätzlich für den Einsatz im industriellen Umfeld ausgelegt. Sie verfügen über Zulassungen unabhängiger Prüfstellen gemäss nationaler und internationaler Normen.

Produkte mit spezifischen Eigenschaften und Anforderungen wie sie etwa im Bereich Automotive nach IATF 16949, der Medizintechnik gemäss ISO 13485 oder in der Luft- und Raumfahrt gefordert werden, können ausschliesslich mit kundenspezifischen, individuellen Vereinbarungen durch SCHURTER angeboten werden.

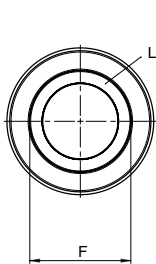
Konformitäten

Das Produkt ist konform mit folgenden Richtlinien

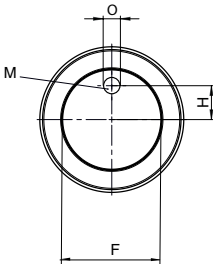
Identifikation	Details	Aussteller	Beschreibung
	CE-Konformitätserklärung	SCHURTER AG	Die CE-Kennzeichnung erklärt, dass das Produkt gemäss der EU-Vordnung 765/2008 den geltenden Anforderungen genügt, die in den Harmonisierungsrechtsvorschriften der Gemeinschaft über ihre Anbringung festgelegt sind.
	UKCA-Konformitätserklärung	SCHURTER AG	Die UKCA-Kennzeichnung erklärt, dass das Produkt gemäss dem Britischen Amendment zur Verordnung (EC) 765/2008 den geltenden Anforderungen genügt.
	RoHS	SCHURTER AG	Richtlinie RoHS 2011/65/EU, Ergänzung (EU) 2015/863
	REACH	SCHURTER AG	Am 1. Juni 2007 trat die Verordnung (EG) Nr. 1907/2006 zur Registrierung, Bewertung, Zulassung und Beschränkung chemischer Stoffe 1 (kurz: "REACH") in Kraft.

Dimension [mm]

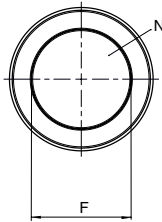
Beleuchtete Taster



Ringbeleuchtung (RI)

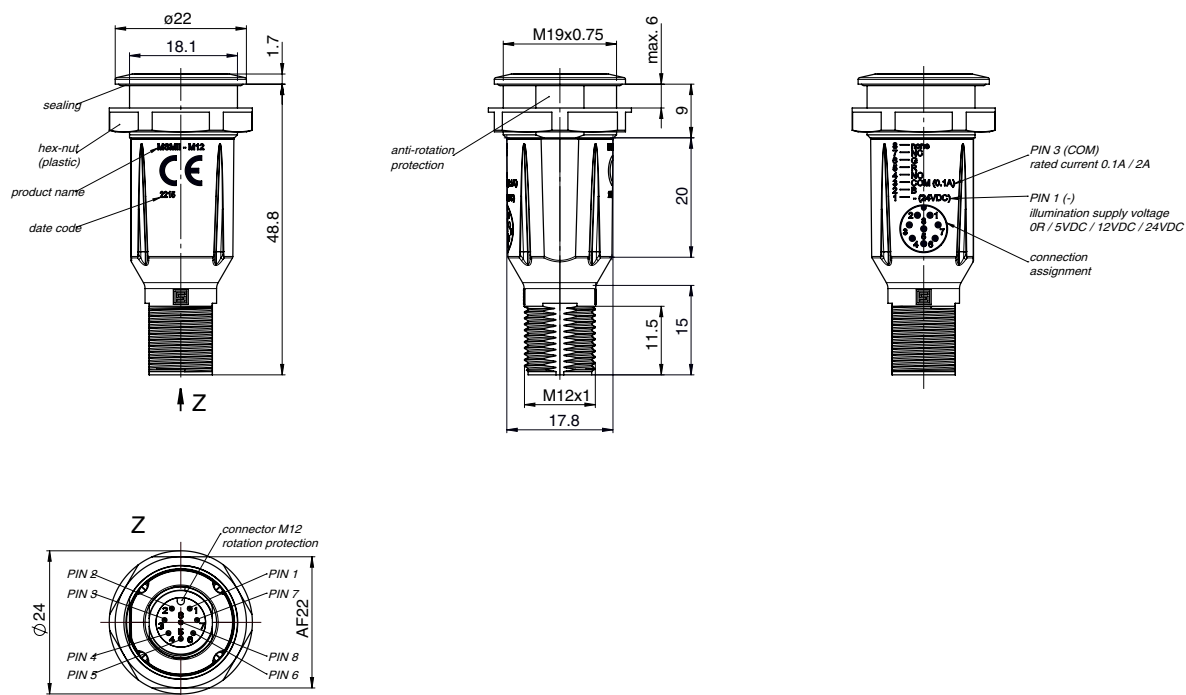


Punktbeleuchtung (PI)

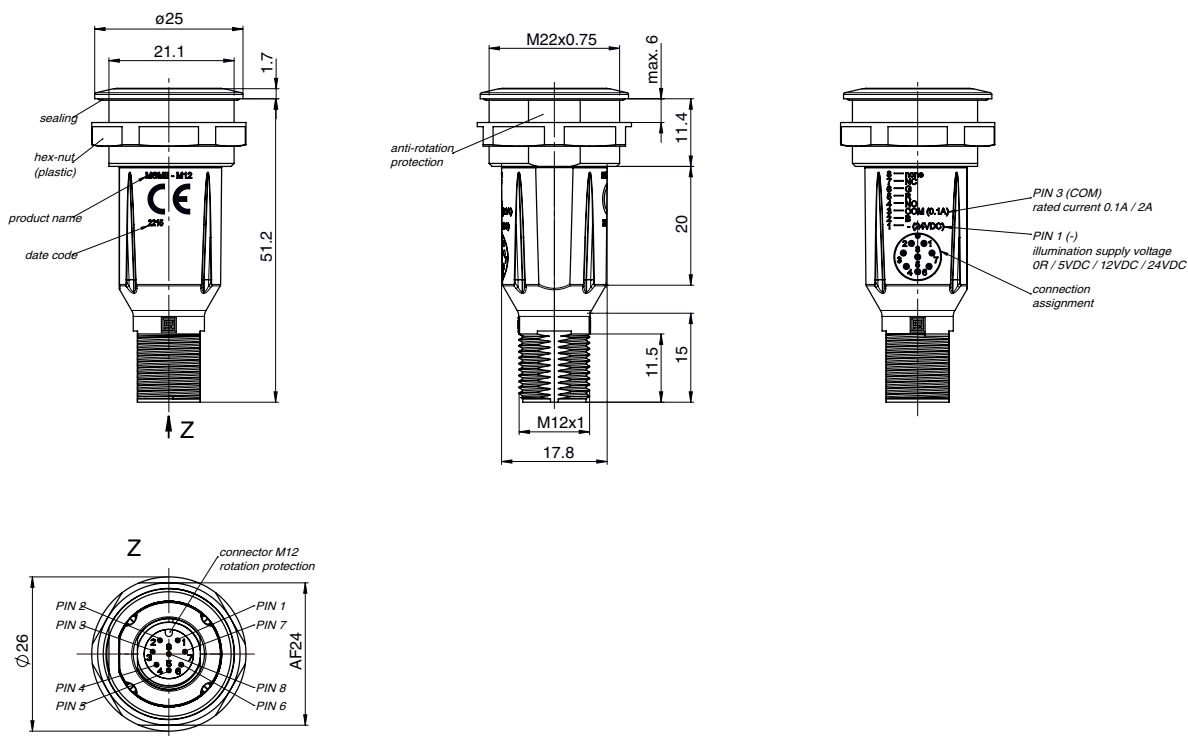


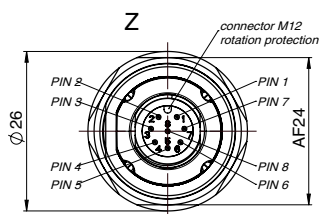
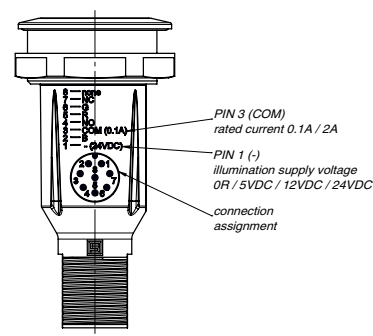
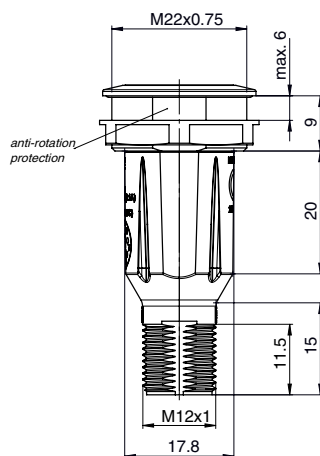
Flächenbeleuchtung (AI)

MSM II M12 19 RI SPDT

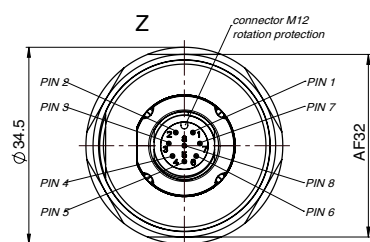
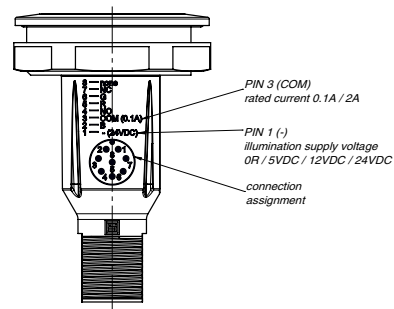
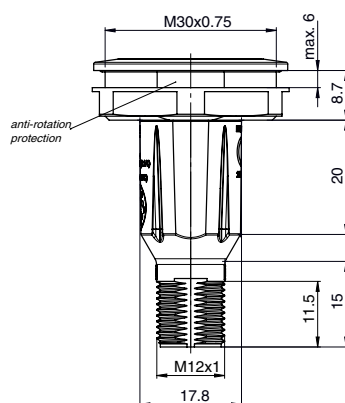


MSM II M12 22 AI SPDT





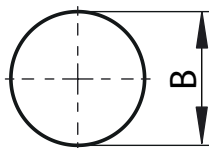
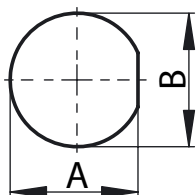
Technical drawing of the top view of a 1000 ml PET bottle. The drawing shows a hexagonal base with a central neck. Dimensions include a top diameter of 34 mm, a base width of 28.8 mm, and a total height of 48.5 mm. Labels include 'sealing', 'hex-nut (plastic)', 'product name', and 'date code'. A Z-axis arrow points upwards from the base.



Dimension

Mit Verdrehenschutz werden alle beleuchteten und unbeleuchteten Produkte mit Symbol geliefert

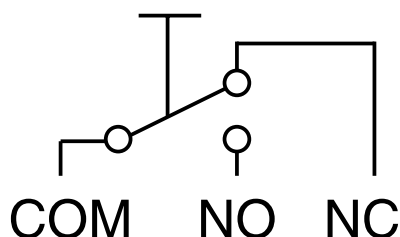
Ohne Verdrehenschutz werden unbeleuchtete Taster geliefert



Durchmesser (mm)	A	B
19	18.15±0.05	19.1 ±0.1
22	21.15±0.05	22.1 ±0.1
30	28.85±0.05	30.1 ±0.1

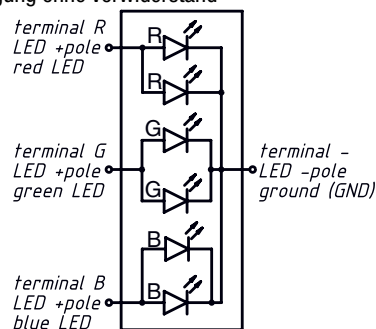
Schaltbilder

Schaltelement SPDT



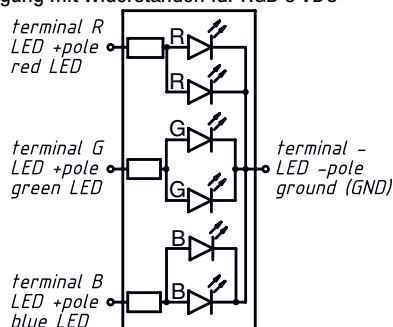
Beleuchtung RGB

Anschlussbelegung ohne Vorwiderstand



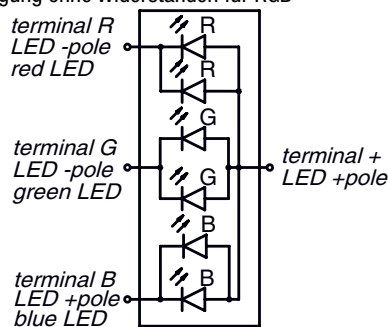
Beleuchtung RGB

Anschlussbelegung mit Widerständen für RGB 5 VDC



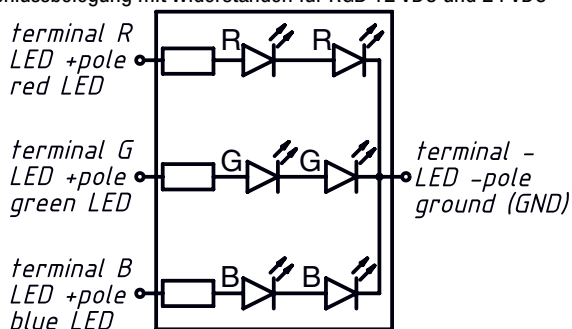
Gemeinsame Anode

Anschlussbelegung ohne Widerständen für RGB



Beleuchtung RGB

Anschlussbelegung mit Widerständen für RGB 12 VDC und 24 VDC



Beleuchtungsmöglichkeiten für RGB

Beleuchtungsart	Litze rot	Litze grün	Litze blau	Resultierende Farbe
Multicolor Einzelfarbe	x			Rot
Multicolor Einzelfarbe		x		Grün
Multicolor Einzelfarbe			x	Blau
Multicolor RGB Additiv 2	x	x		Gelb
Multicolor RGB Additiv 2	x		x	Magenta
Multicolor RGB Additiv 2		x	x	Cyan
Multicolor RGB Additiv 3	x	x	x	Weiss

Beleuchtung

Betriebsdaten	Durchlassstrom max.	Durchlassspannung bei 10 mA	Durchlassspannung max.
LED rot	25 mA	1,7 VDC	2,4 VDC
LED grün	25 mA	2,6 VDC	3,2 VDC
LED blau	25 mA	2,6 VDC	3,2 VDC

Subminiatur Mikroschalter

Subminiatur Mi- kroschalter	Kontaktmaterial	Schaltspannung	Schaltstrom	Nennschaltlei- stung	Lebensdauer	Durchgangswider- stand	Isolationswider- stand	Prelzeit
0.1 A, IP40	Au	max. 30 VDC	max. 0.1 A	3 W	0.1 Mio.	< 100 mΩ	> 100 MΩ	< 10 ms
3 A , IP40	Ag	max. 125 VAC	max. 3 A	375 W	0.03 Mio.	< 30 mΩ	> 100 MΩ	< 10 ms

Nummernschlüssel

M	S	M	II	-	19	-	MO	NX	A10	-	B	2	-	B	C1	-	A	-	PI	0GN	012	C	C1	-	S0	NC	B	-	S0	NC	NF	-	1	074	-	C
					1		*				2								3	4	5	6	*	*	*		7				8	*				

Durchmesser		1
19 mm	=	19
22 mm	=	22
30 mm ²⁾	=	30

Schalt Funktion		*
Taster	=	MONX

Schaltstrom		2
Taster mit Subminiature SPDT / M12-8 Pin		
100 mA Gold Kontakt	=	A10-B2-BC1-A
2 A	=	02A-B2-BC1-A

Beleuchtung / Aussehen		3
Flächenbeleuchtung	=	AI
Ringbeleuchtung	=	RI
Punktbeleuchtung	=	PI
Ringbeleuchtung Discreet/DeadFront	=	RD





Beleuchtung / Farbe		4
Multicolor	=	RGB

Versorgungsspannung LED		5
5 V	=	005
12 V	=	012
24 V	=	024
LED ohne Vorwiderstand	=	00R

Schaltungstyp Beleuchtung		6
Keine	=	0
Gemeinsame Kathode	=	C
Gemeinsame Anode	=	A

Gehäusematerial und Farbe		*
Edelstahl 1.4305	(Silber)	= S0NC
Aluminium EN AW-6082 (3.3215)	(Schwarz)	= A0BK

Betätiger Material		7
Edelstahl 1.4305	(Silber)	= S0NC
Keramik (nur bei Edelstahl)	(Weiss)	= C0WT
Aluminium (nur bei RD Version)	(Schwarz)	= A0BK

Laserbeschriftung		8
Keine	=	0000
Beschriftungssymbol		
STOP	=	1057
ON	=	1065
OFF	=	1066
ON/OFF	=	1071
START	=	1072
	=	1074
	=	1075
	=	1076
	=	1077

weitere Beschriftungen auf Anfrage

Zubehör		*
Sechskantmutter Kunststoff mit O-Ring	=	C

Edelstahlmutter können zusätzlich bestellt werden

0098.9260	Edelstahlmutter M16
0098.9250	Edelstahlmutter M19
0098.9253	Edelstahlmutter M22
0098.9216	Edelstahlmutter M30

2) 30 mm Durchmesser nicht mit Flächenbeleuchtung erhältlich

* Die mit Stern markierten Werte hängen von den ausgewählten Eigenschaften ab.

Varianten

Durchmesser	Schaltstrom	Elektrischer Kontakt	Lichtsteuerung	IP-Schutzgrad rückseitig	Beleuchtung	Beleuchtungs-farbe	Versorgungsspan-nung LED	Bestellnummer
19mm	100mA	SPDT	Gemeinsame Kathode	IP40	Ringbeleuchtung	mehrfarbig	24V DC	3-154-823
22mm	2A	SPDT	Gemeinsame Kathode	IP40	Ringbeleuchtung	mehrfarbig	24V DC	3-155-024
22mm	2A	SPDT	Gemeinsame Kathode	IP40	Flächenbeleuchtung	mehrfarbig	24V DC	3-155-971
22mm	2A	SPDT	Gemeinsame Kathode	IP40	Flächenbeleuchtung	mehrfarbig	w/o resistors	3-155-973
30mm	100mA	SPDT	Gemeinsame Kathode	IP40	Ringbeleuchtung	mehrfarbig	w/o resistors	3-155-037

Sie können die Verfügbarkeit all unserer Produkte in Echtzeit prüfen: <https://www.schurter.com/de/info-center/support-tools/lagerbestand-distributor>

Verpackungseinheit 10 St. Im Karton oder in Luftpolstertüten verpackt



Mutter, O-Ring und Mikroschalter sind im Lieferumfang enthalten