

Geschlossener Sicherungshalter, 5 x 20 / 6.3 x 32 mm, Schlitz, horizontal



Sockel mit Schlitz-Kopf

250/500 VAC · 4 W / 16 A (VDE) · 600 V · 30 A (UL/CSA)

Siehe unten:  
**Zulassungen und Konformitäten**

### Beschreibung

- Sicherungshalter für 500 VAC Anwendungen
- Sicherungshalter mit hoher Nennleistungsaufnahme
- Gleicher Bohrplan (FUP und FUA)

### Anwendungen

- Ausrüstung mit Drehstromspeisung (400 VAC)
- Anwendungen mit Strömen bis zu 16 A (VDE)

### Weblinks

[PDF-Datenblatt](#), [HTML-Datenblatt](#), [Allgemeine Produktinformation](#), [Distributor-Stock-Check](#), [Zubehör](#), [Detailanfrage zu Typ](#), [Microsite](#)

### Technische Daten

Berührungsschutz Kategorie	PC2
Sicherungseinsatz	5 x 20 / 6.3 x 32 mm
Montage	Leiterplatte
Klemme	Löt THT
Nennspannung	250/500 VAC (VDE), 600 V (UL/CSA)
Nennstrom	16 A (VDE), 30 A (UL/CSA)
Nennleistungsaufnahme IEC	4 W / 16 A @ Tu 23 °C Zulässige Leistungsaufnahme bei höheren Umgebungstemp. siehe Derating-Kurven
Schutzgrad	IP40
Schutzklasse	Geeignet für Geräte der Schutzklasse I oder II gemäss IEC 61140
Zulässige Umgebungstemp.	-40 °C bis 85 °C
Material: Sockel	Thermoplast, schwarz, UL 94V-0
Material: Anschlüsse	Kupferlegierung, verzinkt
Einzelgewicht	13 g
Lagerbedingungen	0 °C bis 60 °C, max. 70% r.F.
Stempelung	 Typ, Nennspannung, Nennleistung, Nennstrom, Prüfzeichen

Lötverfahren	Welle <a href="#">Lötprofil</a>
Lötbarkeit	245 °C / 2 sec gemäss IEC 60068-2-20, Test Ta, Methode 1
Lötwärmebeständigkeit	260 °C / 10 sec gemäss IEC 60068-2-20, Test Tb, Methode 1
Kontaktwiderstand	≤ 10 mΩ bei 100 mA gemäss IEC 60127-6
Spannungsfestigkeit	> 3kV zwischen spannungsführenden Teilen (50 Hz: 1 min)
Stossspannungsfestigkeit	> 4kV zwischen spannungsführenden Teilen
Isolationswiderstand	≥ 10 MΩ zwischen spannungsführenden Teilen (500 VDC: 1 min)
Überspannungskategorie	III gemäss IEC 60664-1
Verschmutzungsgrad	2 (500 VAC), 3 (250 VAC) gemäss IEC 60664-1

### Zulassungen und Konformitäten

Detaillierte Informationen zu Zulassungen, Normanforderungen, Verwendungshinweisen und Prüfdetails finden Sie in [Details über Zulassungen](#)



SCHURTER Produkte sind grundsätzlich für den Einsatz im industriellen Umfeld ausgelegt. Sie verfügen über Zulassungen unabhängiger Prüfstellen gemäss nationaler und internationaler Normen.

Produkte mit spezifischen Eigenschaften und Anforderungen wie sie etwa im Bereich Automotive nach IATF 16949, der Medizintechnik gemäss ISO 13485 oder in der Luft- und Raumfahrt gefordert werden, können ausschliesslich mit kundenspezifischen, individuellen Vereinbarungen durch SCHURTER angeboten werden.

### Zulassungen




Durch das Zulassungszeichen bescheinigen die Prüfstellen die Einhaltung der sicherheitstechnischen Anforderungen, die an elektronische Produkte gestellt werden.

Zulassung Referenztyp: FUP

Zulassungslogo	Zertifikat	Zulassungsstelle	Beschreibung
	<a href="#">VDE Zulassungen</a>	VDE	VDE Ausweisnummer: 40045336
	<a href="#">UL Zulassungen</a>	UL	UR Ausweisnummer: E39328

## Produktnormen

Produktnormen, welche referenziert werden

Organisation	Design	Norm	Beschreibung
	Ausgelegt gemäss	IEC 60127-6	Geräteschutzsicherungen - Teil 6: G-Sicherungshalter für G-Sicherungseinsätze
	Ausgelegt gemäss	UL 4248-1	Industrielle Regeleinrichtungen
	Ausgelegt gemäss	CSA C22.2 no. 4248.1	Industrielle Regeleinrichtungen

## Anwendungsnormen

Anwendungsnormen, in welchen die Produkte entsprechend verwendet werden können

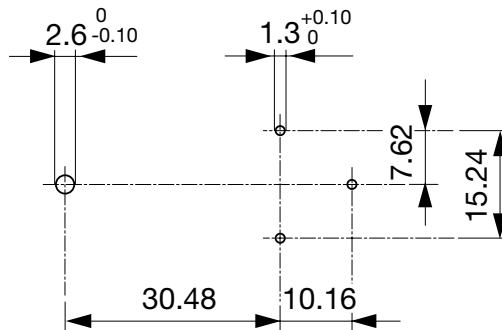
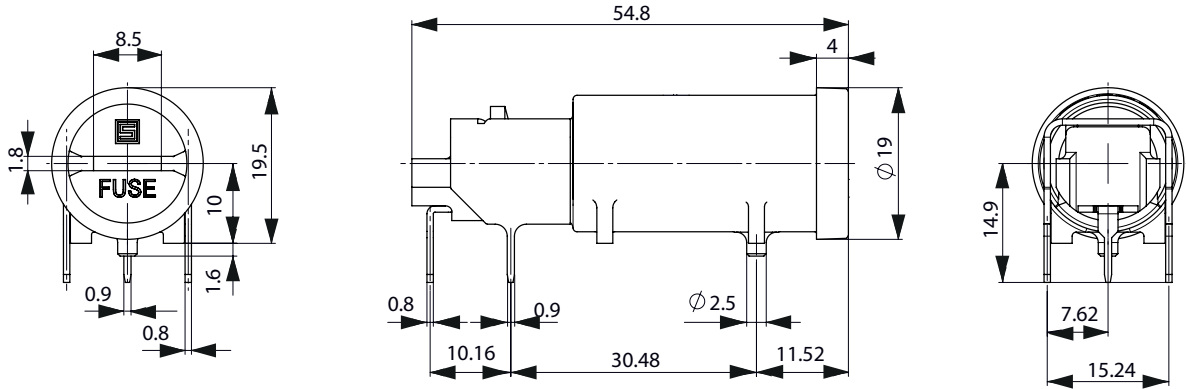
Organisation	Design	Norm	Beschreibung
	Geeignet für Anwendungen gemäss	IEC/UL 62368-1	Einrichtungen für Audio/Video-, Informations- und Kommunikationstechnik - Teil 1: Sicherheitsanforderungen
	Geeignet für Anwendungen gemäss	IEC 60335-1	Sicherheit elektrischer Geräte für den Hausgebrauch und ähnliche Zwecke. Erfüllt die Anforderungen für Geräte in unbeaufsichtigtem Betrieb. Dies beinhaltet die verschärften Glühdrahtanforderungen nach IEC 60695-2-11 oder -12 & -13.

## Konformitäten

Das Produkt ist konform mit folgenden Richtlinien

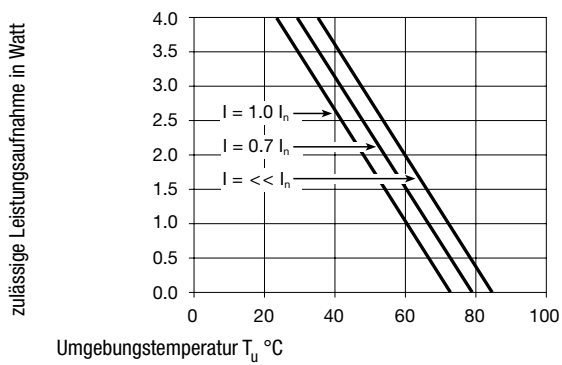
Identifikation	Details	Aussteller	Beschreibung
	<a href="#">CE-Konformitätserklärung</a>	SCHURTER AG	Die CE-Kennzeichnung erklärt, dass das Produkt gemäss der EU-Vordnung 765/2008 den geltenden Anforderungen genügt, die in den Harmonisierungsrechtsvorschriften der Gemeinschaft über ihre Anbringung festgelegt sind.
	<a href="#">UKCA-Konformitätserklärung</a>	SCHURTER AG	Die UKCA-Kennzeichnung erklärt, dass das Produkt gemäss dem Britischen Amendment zur Verordnung (EC) 765/2008 den geltenden Anforderungen genügt.
	RoHS	SCHURTER AG	Richtlinie RoHS 2011/65/EU, Ergänzung (EU) 2015/863
	China RoHS	SCHURTER AG	Das Gesetz SJ/T 11363-2006 (China RoHS) ist seit dem 1. März 2007 in Kraft. Ähnlich wie bei der EU-Richtlinie RoHS.
	REACH	SCHURTER AG	Am 1. Juni 2007 trat die Verordnung (EG) Nr. 1907/2006 zur Registrierung, Bewertung, Zulassung und Beschränkung chemischer Stoffe 1 (kurz: "REACH") in Kraft.
	<a href="#">White Paper Glühdrahtprüfung</a>	SCHURTER AG	Erfüllt die Anforderungen von IEC 60335-1 für Geräte in unbeaufsichtigtem Betrieb. Dies beinhaltet die verschärften Glühdrahtanforderungen nach IEC 60695-2-11 oder -12 & -13.

Dimension [mm]



Bohrplan

### Derating Kurven



## Alle Varianten

Halter	Kappe	Sicherungseinsatz	Schutzgrad	Bemerkung	Bestell-Nummer
●	mit Schlitz	5 x 20mm	IP40	0031.2500 + 0031.2323	0031.2510
●	mit Schlitz	6.3 x 32mm	IP40	0031.2500 + 0031.2321	0031.2520

■ Oft verkauft.

Sie können die Verfügbarkeit all unserer Produkte in Echtzeit prüfen: <https://www.schurter.com/de/info-center/support-tools/lagerbestand-distributor>

---

**Verpackungseinheit** Kartonschachtel (25 St.)

---

## Zwingend erforderliches Zubehör

## Beschreibung



[Köpfe\\_zu\\_FUL\\_FUP\\_FUA](#)  
Köpfe zu Halter FUL, FUP, FUA