

AC Filter, 2-Stufig, sehr breitbandige Dämpfung



Siehe unten:  
**Zulassungen und Konformitäten**

### Beschreibung

- Netzfilter in Standard-Version
- 2-stufig
- Sehr hohe Dämpfung

### Merkmale

- Ausgelegt für höhere Betriebsströme
- Schutz gegen Störspannungen aus dem Netz  
Im Gerät erzeugte Störspannungen werden stark abgeschwächt
- Speziell für Industrieanwendungen wie: Frequenzumformer, Schrittmotor-Antriebe, USV-Anlagen, Stromrichter
- Geeignet für den Einsatz in Geräten nach IEC/UL 62368-1

### Weitere Ausführungen auf Anfrage

- Version mit Litzenanschlüssen

### Referenzen

Für neue Anwendungen empfehlen wir den Typ [FMBB NEO](#)

### Weblinks

[PDF-Datenblatt](#), [HTML-Datenblatt](#), [Allgemeine Produktinformation](#), [Zulassungen](#), [Distributor-Stock-Check](#), [Detailanfrage zu Typ](#), [Microsite](#)

### Technische Daten

Nenndaten IEC	8 - 25A @ Tu 40 °C / 250VAC; 50Hz	Netzfilter	Standard- und Industrieversion, IEC 60939, UL 1283, CSA C22.2 no. 8 <a href="#">Technische Details</a>
Nenndaten UL/CSA	8 - 25A @ Tu 40 °C / 125VAC; 60Hz	MTBF	> 200'000h gemäss MIL-HB-217 F
Ableitstrom	industriell < 3.5mA (V / 60Hz)		
Spannungsfestigkeit	> 1.7kVDC zwischen L-N > 2.7kVDC zwischen L/N-PE Prüfspannung (2 sec)		
Zulässige Betriebstemperatur	-25 °C bis 100 °C		
Klimakategorie	25/100/21 gemäss IEC 60068-1		
Schutzklasse	Geeignet für Geräte der Schutzklasse I gemäss IEC 61140		
Klemme	Schraub		
Material	Metall		

### Zulassungen und Konformitäten

Detaillierte Informationen zu Zulassungen, Normanforderungen, Verwendungshinweisen und Prüfdetails finden Sie in [Details über Zulassungen](#)



SCHURTER Produkte sind grundsätzlich für den Einsatz im industriellen Umfeld ausgelegt. Sie verfügen über Zulassungen unabhängiger Prüfstellen gemäss nationaler und internationaler Normen.

Produkte mit spezifischen Eigenschaften und Anforderungen wie sie etwa im Bereich Automotive nach IATF 16949, der Medizintechnik gemäss ISO 13485 oder in der Luft- und Raumfahrt gefordert werden, können ausschliesslich mit kundenspezifischen, individuellen Vereinbarungen durch SCHURTER angeboten werden.

### Zulassungen




Durch das Zulassungszeichen bescheinigen die Prüfstellen die Einhaltung der sicherheitstechnischen Anforderungen, die an elektronische Produkte gestellt werden.

Zulassung Referenztyp: FMBB

Zulassungslogo	Zertifikat	Zulassungsstelle	Beschreibung
	<a href="#">VDE Zulassungen</a>	VDE	Ausweisnummer: 40004673
	<a href="#">UL Zulassungen</a>	UL	UR Ausweisnummer: E72928


**Produktnormen**

Produktnormen, welche referenziert werden

Organisation	Design	Norm	Beschreibung
	Ausgelegt gemäss	IEC 60939	Passive Filter für die Unterdrückung von elektromagnetischen Störungen
	Ausgelegt gemäss	UL 1283	Passive Filter für die Unterdrückung von elektromagnetischen Störungen
	Ausgelegt gemäss	CSA C22.2 no. 8	Filter gegen elektromagnetische Störungen (EMI)

**Anwendungsnormen**

Anwendungsnormen, in welchen die Produkte entsprechend verwendet werden können

Organisation	Design	Norm	Beschreibung
	Geeignet für Anwendungen gemäss	IEC/UL 62368-1	Einrichtungen für Audio/Video-, Informations- und Kommunikationstechnik - Teil 1: Sicherheitsanforderungen

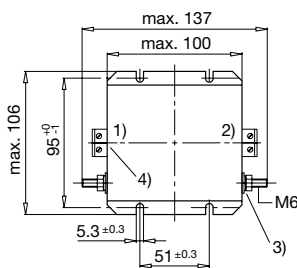
**Konformitäten**

Das Produkt ist konform mit folgenden Richtlinien

Identifikation	Details	Aussteller	Beschreibung
	<a href="#">CE-Konformitätserklärung</a>	SCHURTER AG	Die CE-Kennzeichnung erklärt, dass das Produkt gemäss der EU-Vordnung 765/2008 den geltenden Anforderungen genügt, die in den Harmonisierungsrechtsvorschriften der Gemeinschaft über ihre Anbringung festgelegt sind.
	<a href="#">UKCA-Konformitätserklärung</a>	SCHURTER AG	Die UKCA-Kennzeichnung erklärt, dass das Produkt gemäss dem Britischen Amendment zur Verordnung (EC) 765/2008 den geltenden Anforderungen genügt.
	RoHS	SCHURTER AG	Richtlinie RoHS 2011/65/EU, Ergänzung (EU) 2015/863
	China RoHS	SCHURTER AG	Das Gesetz SJ/T 11363-2006 (China RoHS) ist seit dem 1. März 2007 in Kraft. Ähnlich wie bei der EU-Richtlinie RoHS.
	REACH	SCHURTER AG	Am 1. Juni 2007 trat die Verordnung (EG) Nr. 1907/2006 zur Registrierung, Bewertung, Zulassung und Beschränkung chemischer Stoffe 1 (kurz: "REACH") in Kraft.

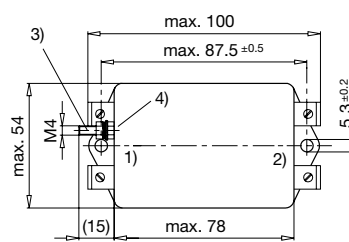
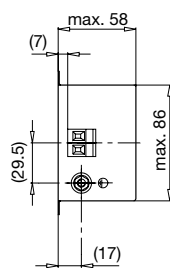
**Dimension [mm]**

Gehäuse 24-2

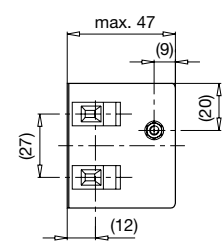


- 1) Netz
- 2) Last
- 3) Anziehdrehmoment 3...4 Nm
- 4) Klemmen Anziehdrehmoment 0.6...0.8 Nm

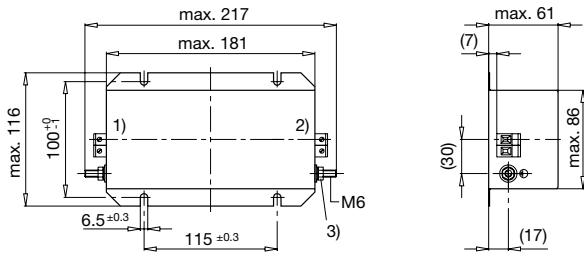
Gehäuse 16-2



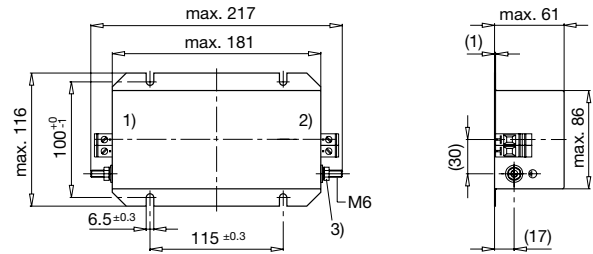
- 1) Netz
- 2) Last
- 3) Anziehdrehmoment 3...4 Nm
- 4) Kontermutter nicht lösen



Gehäuse 31-2



Gehäuse 31-6

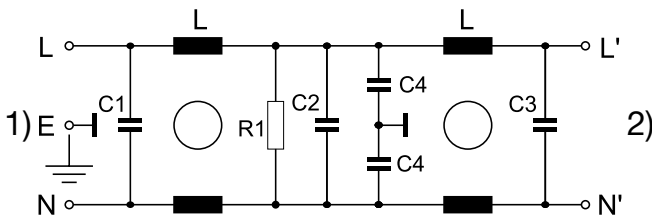


- 1) Netz
- 2) Last
- 3) Anziehdrehmoment 3...4 Nm

- 1) Netz
- 2) Last
- 3) Anziehdrehmoment 3...4 Nm

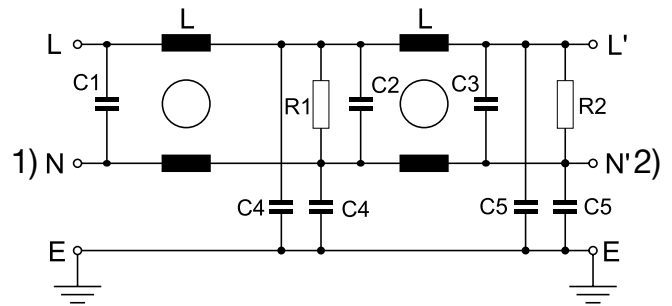
**Schaltbilder**

S1 Standard Version



- 1) Netz
- 2) Last

S2 Standard Version



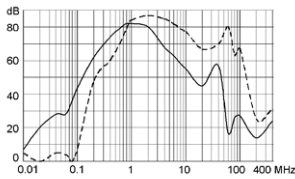
- 1) Netz
- 2) Last

**Einfügungsdämpfungen**

----- 50Ω symmetrisch    \_\_\_\_\_ 50Ω asymmetrisch

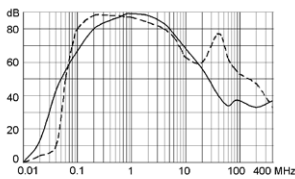
Standard Version

8 A

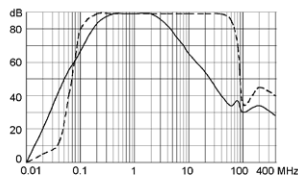


Industrie Version

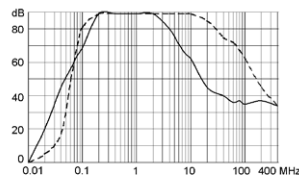
12 A



16 A



25 A



**Alle Varianten**

Nennstrom [A]	Filter-Typ	Ableitstrom [mA]	L [mH]	C1 (X2) [ $\mu$ F]	C2 (X2) [ $\mu$ F]	C3 (X2) [ $\mu$ F]	C4 (Y2) [nF]	C5 (Y2) [nF]	R1, R2 [M $\Omega$ ]	Schaltbild	Klemmen [mm <sup>2</sup> ]	Gewicht [g]	Bestellnummer
8	Standardversion	0.25	2 x 7	0.1	0.15	0.47	2.2	-	1	S1	4	410 g	16-2 5500.2068
12	Industrieversion	3.5	2 x 5	2.2	2.2	2.2	33	2.2	0.5	S2	4	1000 g	24-2 5500.2069
16	Industrieversion	3.5	2 x 3.5	2.2	2.2	2.2	33	2.2	0.5	S2	4	2400 g	31-2 5500.2070
25	Industrieversion	3.5	2 x 3.5	2.2	2.2	2.2	33	2.2	0.5	S2	6	2500 g	31-6 5500.2071

Sie können die Verfügbarkeit all unserer Produkte in Echtzeit prüfen: <https://www.schurter.com/de/info-center/support-tools/lagerbestand-distributor>

**Verpackungseinheit** 5 ST