

DIP-Schalter mit 2.54 mm Rastermass



Siehe unten:
[Zulassungen und Konformitäten](#)

Beschreibung

- Design 2.54 mm THT DIP Taster

Alleinstellungsmerkmale

- Ausführung mit 2.54 mm Standardtaster
- Flache Bauweise
- Hohe Anzahl an Schaltzyklen
- Durchsteckanschluss

Weblinks

[PDF-Datenblatt](#), [HTML-Datenblatt](#), [Allgemeine Produktinformation](#), [CAD-Zeichnungen](#), [Produkte News](#), [Detailanfrage zu Typ](#)

Technische Daten

Elektrische Kennwerte

Schaltspannung	24 VDC (Status ändert sich häufig) 50 VDC (Status konstant)
Schaltstrom	25 µA (Status ändert sich häufig) 100 mA (Status konstant)
Spannungsfestigkeit	Kein elektrischer Durchschlag bei 500 V (50Hz~60Hz, 1 min)
Durchgangswiderstand	max. 50 mΩ (initial) max. 100 mΩ (nach Prüfung)

Mechanische Kennwerte

Betätigungskraft	≤ 8 N
Lebensdauer	2000 Betätigungen

Klimatische Kennwerte

Betriebstemperatur	-40 °C - 85 °C
Lagertemperatur	-40 °C - 85 °C

Kenwerte Löten

Lötverfahren	Wellenlöten, 2fach
Lötbarkeit	260 °C max. 5 sec

Material

Anschlüsse	Kupferlegierung, vergoldet
Schaltkontakt	Kupferlegierung, vergoldet
Gehäuse	Kunststoff - schwarz
Betätiger	Kunststoff - weiss

Zulassungen und Konformitäten




Detaillierte Informationen zu Zulassungen, Normanforderungen, Verwendungshinweisen und Prüfdetails finden Sie in [Details über Zulassungen](#)

SCHURTER Produkte sind grundsätzlich für den Einsatz im industriellen Umfeld ausgelegt. Sie verfügen über Zulassungen unabhängiger Prüfstellen gemäss nationaler und internationaler Normen.

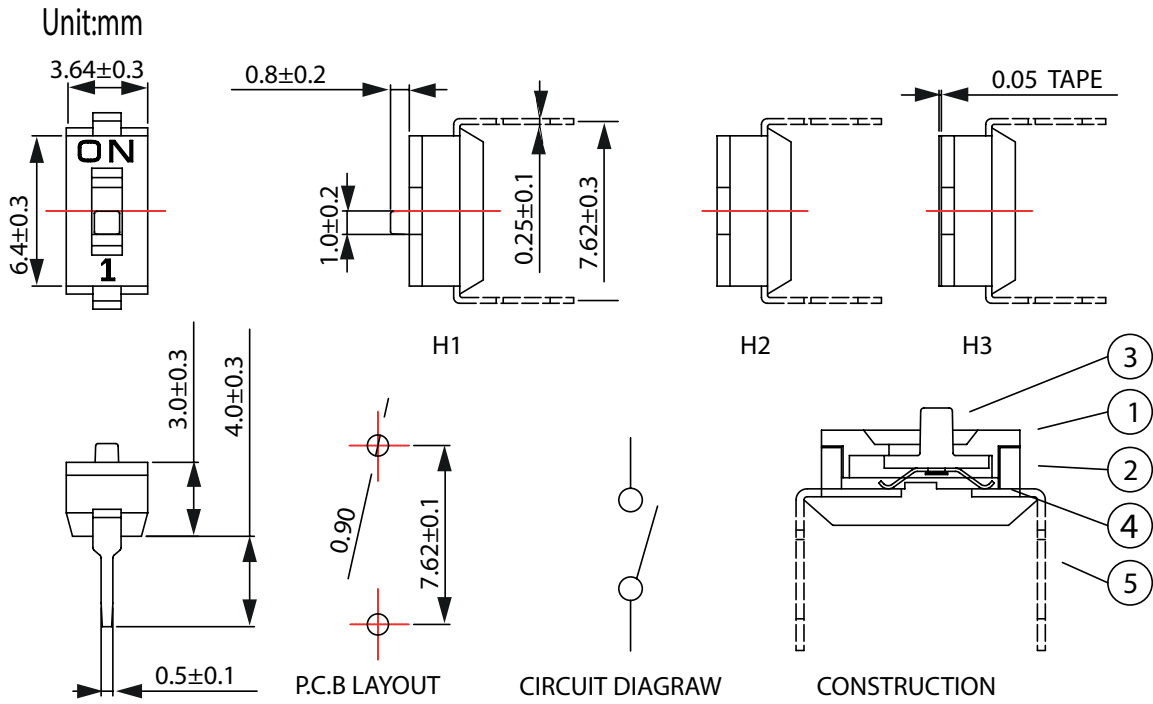
Produkte mit spezifischen Eigenschaften und Anforderungen wie sie etwa im Bereich Automotive nach IATF 16949, der Medizintechnik gemäss ISO 13485 oder in der Luft- und Raumfahrt gefordert werden, können ausschliesslich mit kundenspezifischen, individuellen Vereinbarungen durch SCHURTER angeboten werden.

Konformitäten

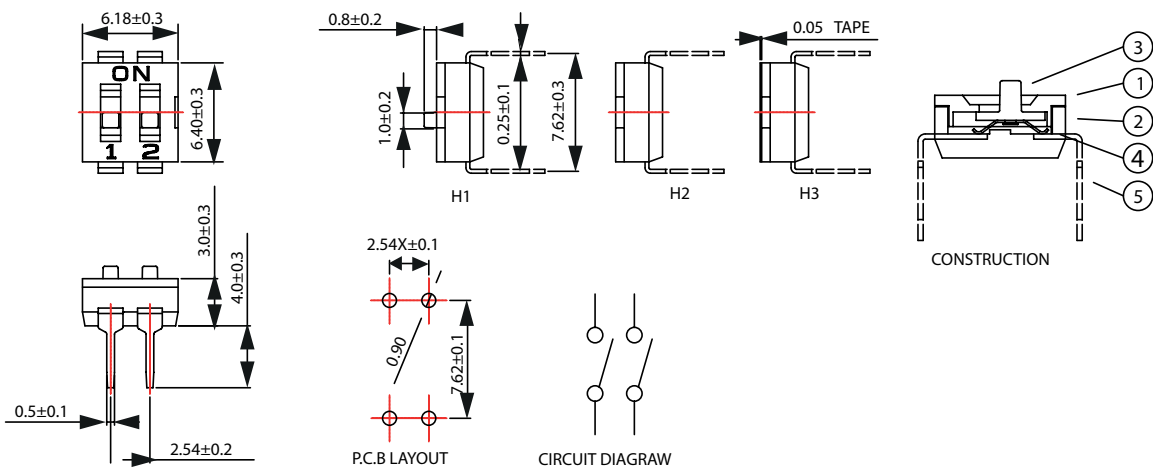
Das Produkt ist konform mit folgenden Richtlinien

Identifikation	Details	Aussteller	Beschreibung
	RoHS	SCHURTER AG	Richtlinie RoHS 2011/65/EU, Ergänzung (EU) 2015/863
	China RoHS	SCHURTER AG	Das Gesetz SJ/T 11363-2006 (China RoHS) ist seit dem 1. März 2007 in Kraft. Ähnlich wie bei der EU-Richtlinie RoHS.
	REACH	SCHURTER AG	Am 1. Juni 2007 trat die Verordnung (EG) Nr. 1907/2006 zur Registrierung, Bewertung, Zulassung und Beschränkung chemischer Stoffe 1 (kurz: "REACH") in Kraft.

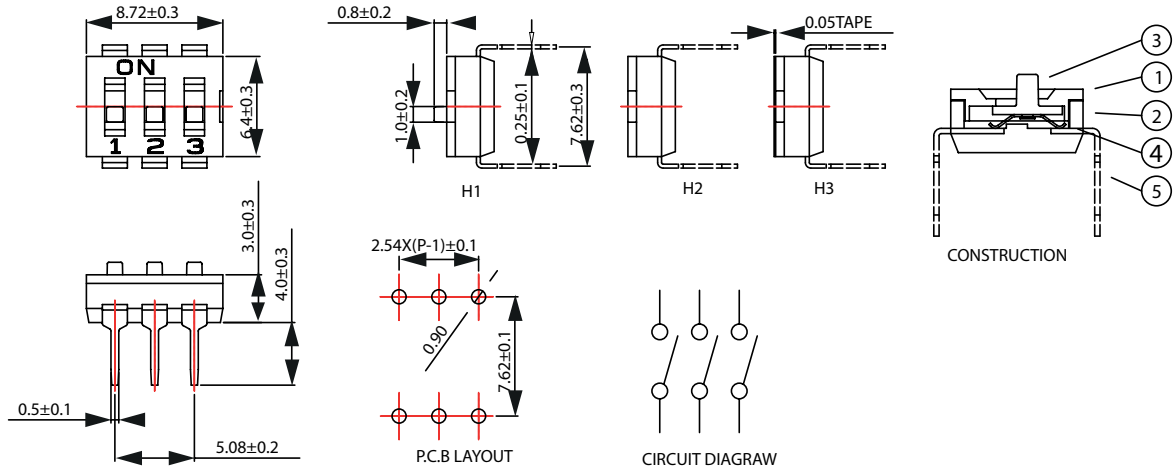
Dimension [mm]
 DMTH 01



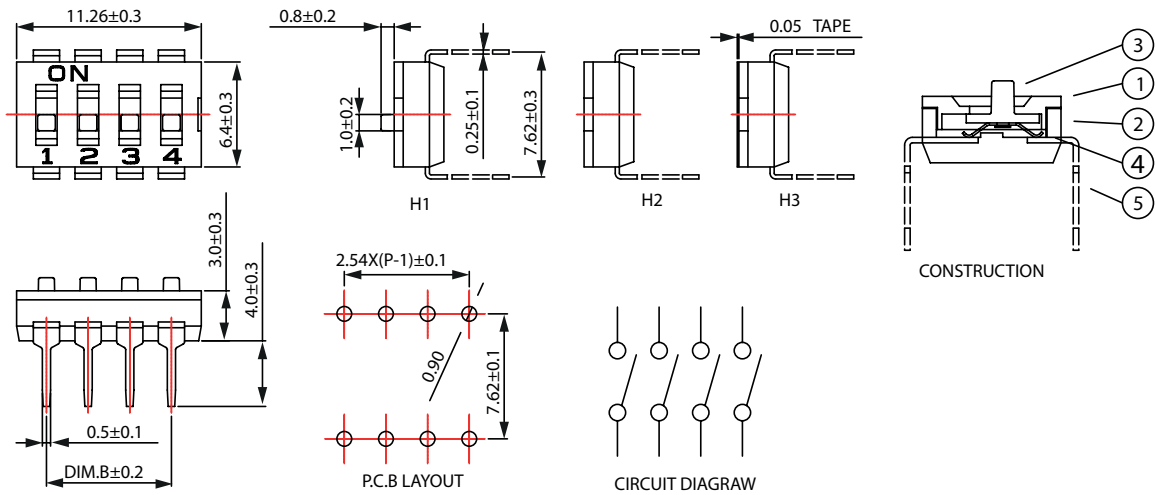
DMTH 02



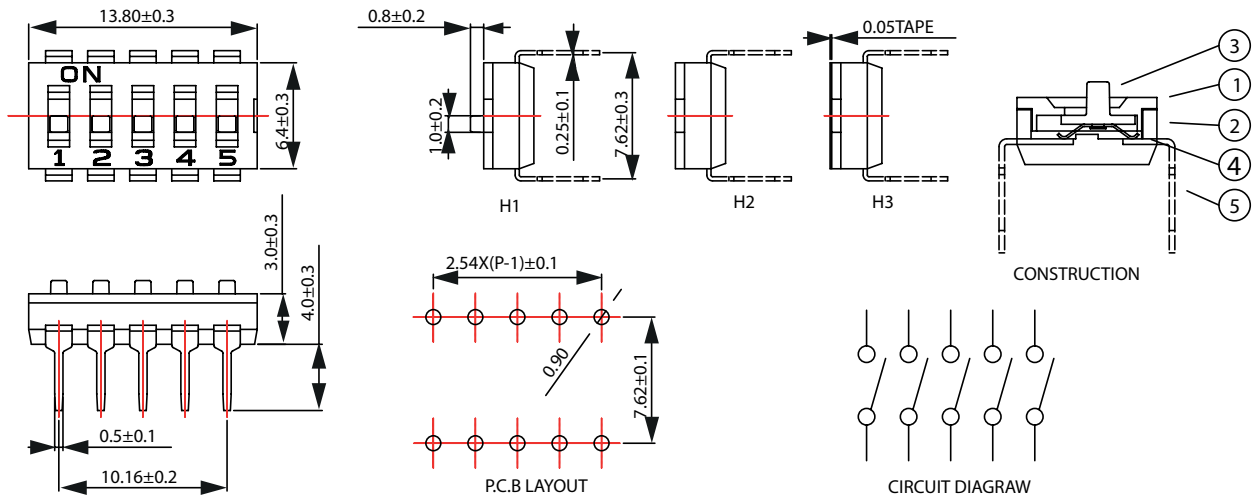
DMTH 03



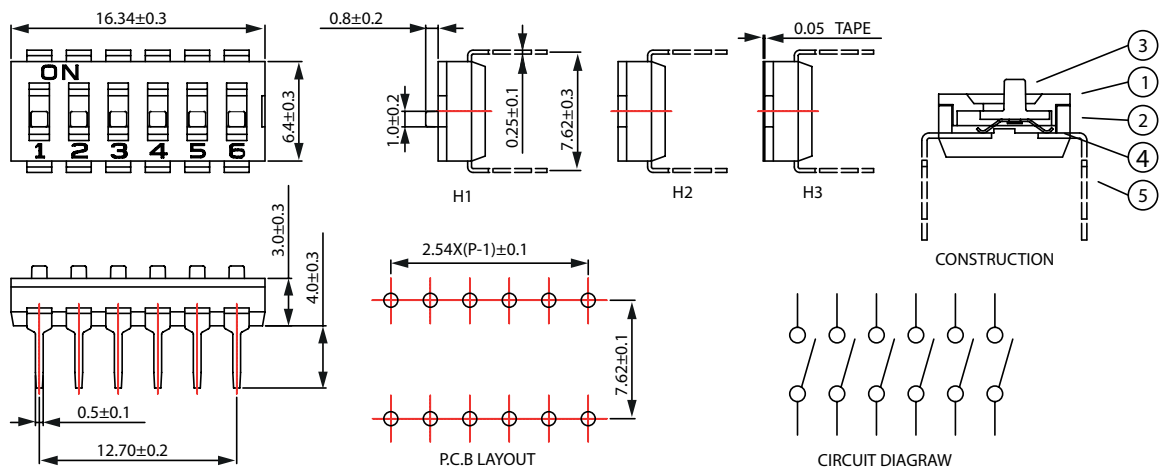
DMTH 04



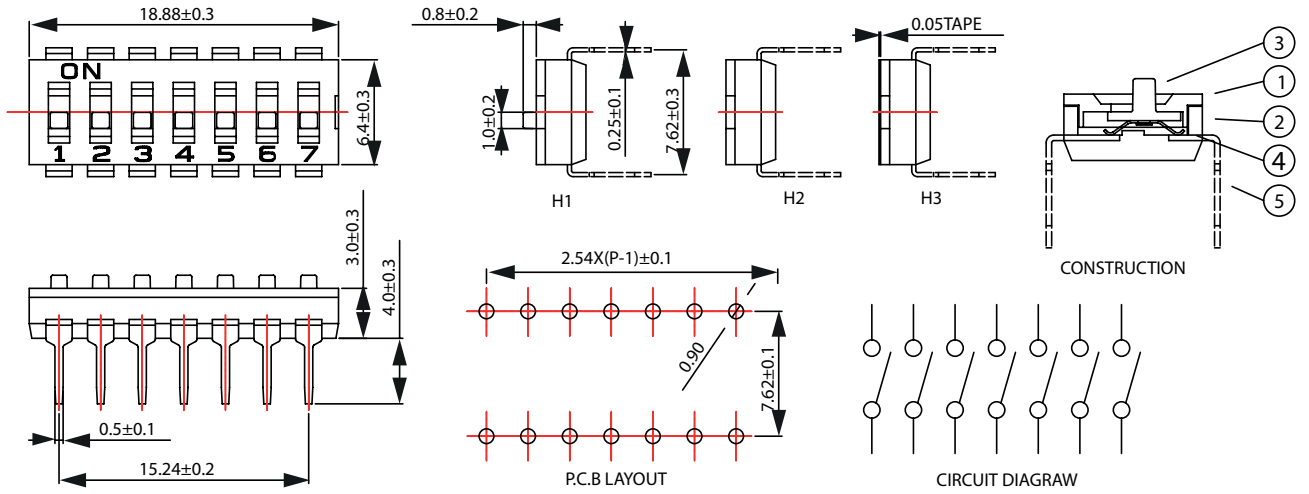
DMTH 05



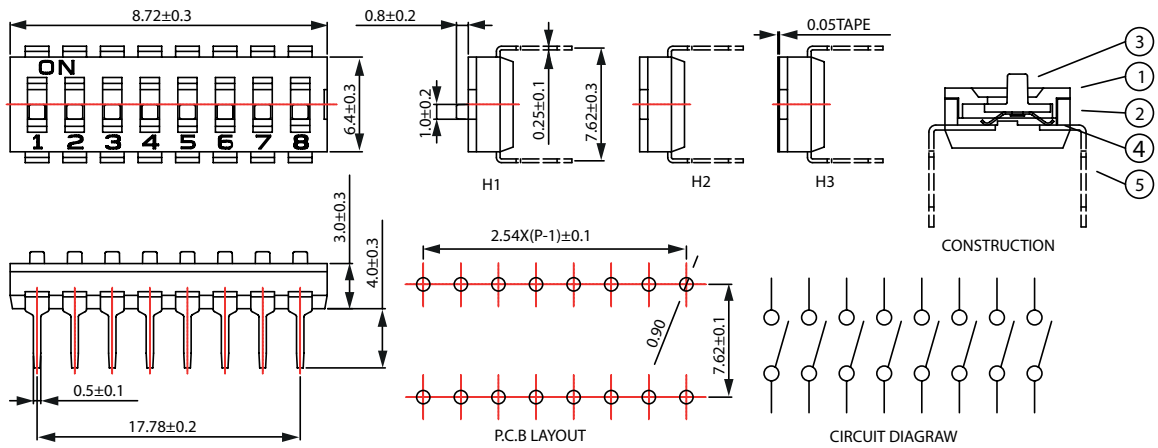
DMTH 06



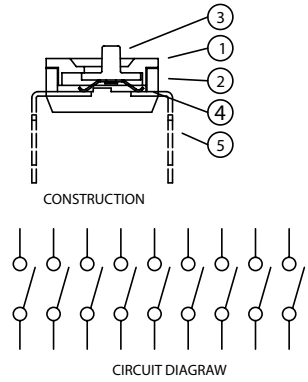
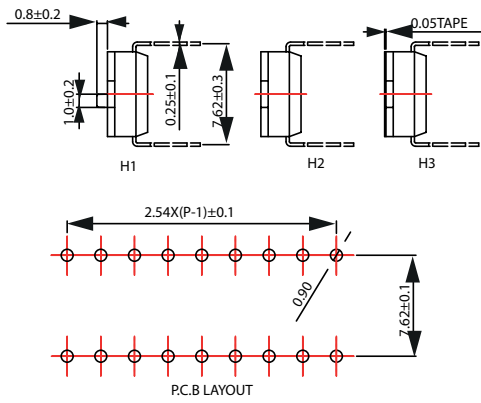
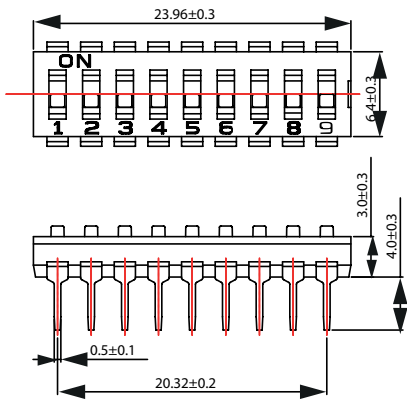
DMTH 07



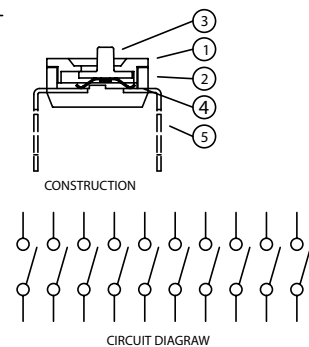
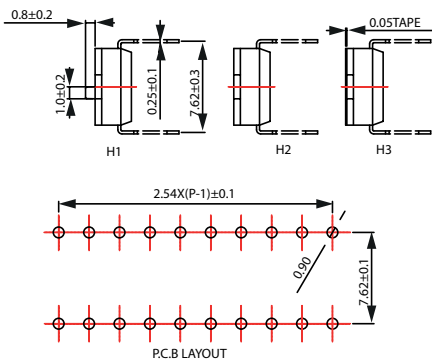
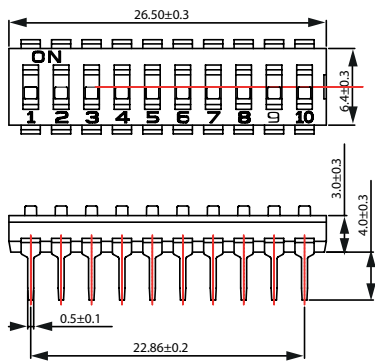
DMTH 08



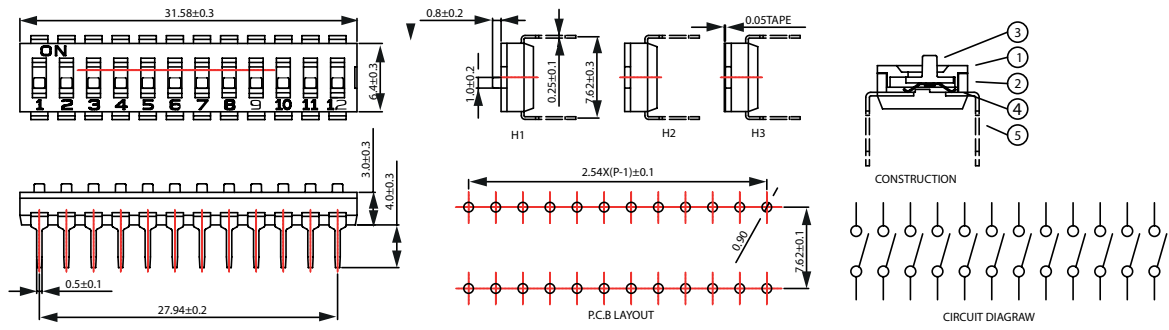
DMTH 09



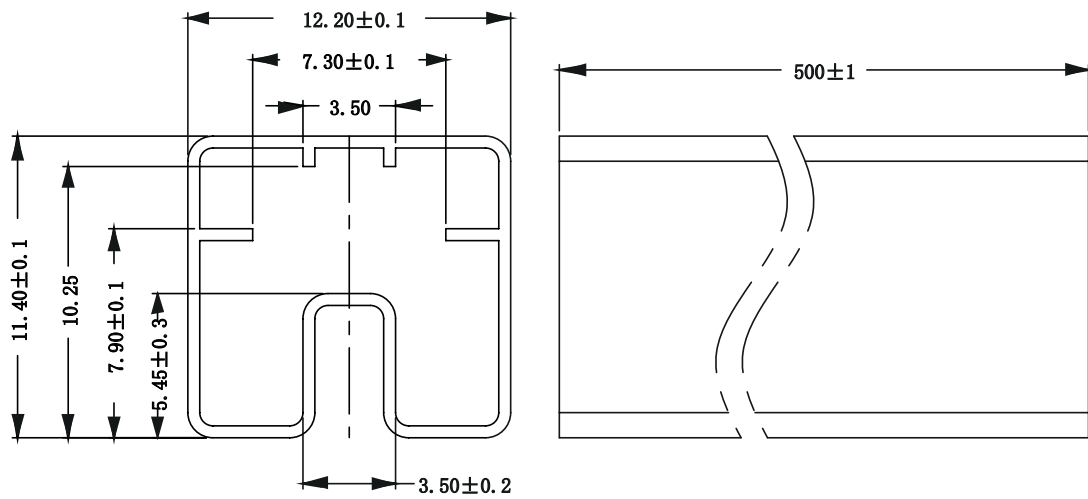
DMTH 10



DMTH 12



Verpackungsröhre



Verpackungseinheit

Röhre

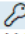
No. of pos.	Per Tube (pcs)	Per Box (pcs)
01	130	13000
02	77	7700
03	55	5500
04	42	4200
05	34	3400
06	29	2900
07	25	2500
08	22	2200
09	20	2000
10	18	1800
12	15	1500

Nummernschlüssel

D	M	T	H	-	01	-	H2	-	T	-	T
1					2		3		4		5

Typ  **1**
DMTH = DMTH

Anzahl Positionen  **2**
01 = 01
02 = 02
03 = 03
04 = 04
05 = 05
06 = 06
07 = 07
08 = 08
09 = 09
10 = 10
12 = 12

Betätigungskraft  **3**
Erhöhter Betätiger = H1
Versenkter Betätiger = H2
Versenkter Betätiger mit oben abgedichtetem Mylar = H3

Anschluss Typ  **4**
Durchgangsbohrung = T

Verpackung  **5**
Röhre = T

Varianten

Typ	Anzahl Positionen	Betätigungskraft	Anschlussstyp	Gewicht [g]	Konfig. Code	Bestell-Nummer
DMTH	01	Versenkter Betätiger	Durchgangsbohrung	0.1	DMTH-01-H2-T-T	3-162-100
DMTH	02	Versenkter Betätiger	Durchgangsbohrung	0.18	DMTH-02-H2-T-T	3-162-101
DMTH	03	Versenkter Betätiger	Durchgangsbohrung	0.25	DMTH-03-H2-T-T	3-162-266
DMTH	04	Versenkter Betätiger	Durchgangsbohrung	0.34	DMTH-04-H2-T-T	3-162-102
DMTH	05	Versenkter Betätiger	Durchgangsbohrung	0.42	DMTH-05-H2-T-T	3-162-267
DMTH	06	Versenkter Betätiger	Durchgangsbohrung	0.51	DMTH-06-H2-T-T	3-162-103
DMTH	07	Versenkter Betätiger	Durchgangsbohrung	0.59	DMTH-07-H2-T-T	3-162-268
DMTH	08	Versenkter Betätiger	Durchgangsbohrung	0.69	DMTH-08-H2-T-T	3-162-104
DMTH	09	Versenkter Betätiger	Durchgangsbohrung	0.77	DMTH-09-H2-T-T	3-162-269
DMTH	10	Versenkter Betätiger	Durchgangsbohrung	0.85	DMTH-10-H2-T-T	3-162-105
DMTH	12	Versenkter Betätiger	Durchgangsbohrung	0.99	DMTH-12-H2-T-T	3-162-106
DMTH	01	Versenkter Betätiger mit oben abgedichtetem Mylar	Durchgangsbohrung	0.1	DMTH-01-H3-T-T	3-162-107
DMTH	02	Versenkter Betätiger mit oben abgedichtetem Mylar	Durchgangsbohrung	0.18	DMTH-02-H3-T-T	3-162-108
DMTH	03	Versenkter Betätiger mit oben abgedichtetem Mylar	Durchgangsbohrung	0.26	DMTH-03-H3-T-T	3-162-270
DMTH	04	Versenkter Betätiger mit oben abgedichtetem Mylar	Durchgangsbohrung	0.35	DMTH-04-H3-T-T	3-162-109
DMTH	05	Versenkter Betätiger mit oben abgedichtetem Mylar	Durchgangsbohrung	0.43	DMTH-05-H3-T-T	3-162-271
DMTH	06	Versenkter Betätiger mit oben abgedichtetem Mylar	Durchgangsbohrung	0.52	DMTH-06-H3-T-T	3-162-111
DMTH	07	Versenkter Betätiger mit oben abgedichtetem Mylar	Durchgangsbohrung	0.59	DMTH-07-H3-T-T	3-162-272
DMTH	08	Versenkter Betätiger mit oben abgedichtetem Mylar	Durchgangsbohrung	0.68	DMTH-08-H3-T-T	3-162-112
DMTH	09	Versenkter Betätiger mit oben abgedichtetem Mylar	Durchgangsbohrung	0.78	DMTH-09-H3-T-T	3-162-273
DMTH	10	Versenkter Betätiger mit oben abgedichtetem Mylar	Durchgangsbohrung	0.86	DMTH-10-H3-T-T	3-162-113
DMTH	12	Versenkter Betätiger mit oben abgedichtetem Mylar	Durchgangsbohrung	1	DMTH-12-H3-T-T	3-162-114
DMTH	01	Erhöhter Betätiger	Durchgangsbohrung	0.1	DMTH-01-H1-T-T	3-162-115
DMTH	02	Erhöhter Betätiger	Durchgangsbohrung	0.19	DMTH-02-H1-T-T	3-162-116
DMTH	03	Erhöhter Betätiger	Durchgangsbohrung	0.27	DMTH-03-H1-T-T	3-162-274
DMTH	04	Erhöhter Betätiger	Durchgangsbohrung	0.36	DMTH-04-H1-T-T	3-162-117
DMTH	05	Erhöhter Betätiger	Durchgangsbohrung	0.45	DMTH-05-H1-T-T	3-162-275
DMTH	06	Erhöhter Betätiger	Durchgangsbohrung	0.55	DMTH-06-H1-T-T	3-162-118
DMTH	07	Erhöhter Betätiger	Durchgangsbohrung	0.63	DMTH-07-H1-T-T	3-162-276
DMTH	08	Erhöhter Betätiger	Durchgangsbohrung	0.7	DMTH-08-H1-T-T	3-162-119
DMTH	09	Erhöhter Betätiger	Durchgangsbohrung	0.79	DMTH-09-H1-T-T	3-162-277
DMTH	10	Erhöhter Betätiger	Durchgangsbohrung	0.88	DMTH-10-H1-T-T	3-162-120
DMTH	12	Erhöhter Betätiger	Durchgangsbohrung	1.02	DMTH-12-H1-T-T	3-162-121

Sie können die Verfügbarkeit all unserer Produkte in Echtzeit prüfen: <https://www.schurter.com/de/info-center/support-tools/lagerbestand-distributor>