

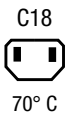
IEC Gerätestecker C14 oder C18 mit Netzschalter 1- oder 2-polig und Sicherungshalter 1-polig



Schnappbefestigung
 von Frontseite
 Netzschalter 1- oder 2-polig



Schraubbefestigung
 von Frontseite
 Netzschalter 2-polig



Siehe unten:
[Zulassungen und Konformitäten](#)

Beschreibung

- Einbau in Platten :
- Schnapp- oder Schraubbefestigung , Frontseite Gerätestecker , Schutzklasse I oder II , Sicherungshalter für Gerätesicherungseinsätze 5 x 20 mm , Netzschalter
- Version Schnappmontage mit 1- oder 2-poligem Netzschalter
- Version Schraubbefestigung nur mit 2-poligem Netzschalter erhältlich
- Erfüllt die Anforderungen von IEC 60335-1 für Geräte in unbeaufsichtigtem Betrieb. Dies beinhaltet die verschärften Glühdrahtanforderungen nach IEC 60695-2-11 oder -12 & -13.
- Löt / Steck

Merkmale

- Netzschalter unbeleuchtet oder beleuchtet

Referenzen

Weblinks

[PDF-Datenblatt](#), [HTML-Datenblatt](#), [Allgemeine Produktinformation](#), [Zulassungen](#), [Distributor-Stock-Check](#), [Zubehör](#), [Detailanfrage zu Typ](#)

Technische Daten

| | |
|------------------------------|---|
| Nenndaten IEC | 10A / 250VAC; 50Hz |
| Nenndaten UL/CSA | 10A / 250VAC; 60Hz |
| Spannungsfestigkeit | > 1.5 kVAC zwischen L-N > 3 kVAC zwischen L/N-PE (1 min/50Hz) |
| Zulässige Betriebstemperatur | -25 °C bis 70 °C |
| IP-Schutzgrad | Frontseite IP40 gemäss IEC 60529 |
| Berührungsschutz | Geeignet für Geräte der Schutzklasse I oder II gemäss IEC 61140 |
| Klemme | Löt / Steck |
| Plattendicke S | Schraub Anzugsdrehmoment max 0.5Nm Schnapp1.0 - 2.0 mm |
| Material: Gehäuse | PA6, schwarz, UL 94V-0 |

| | |
|-------------------------------|--|
| Gerätestecker/-Dose | C14 / C18 gemäss IEC 60320-1 UL 60320-1, CSA C22.2 no. 60320-1 (Für kalte Bedingungen) Stifftemperatur 70 °C, 10A, Schutzklasse I oder II |
| Sicherungshalter | 1-polig, gemäss IEC 60127-6, für Gerätesicherungseinsätze 5 x 20 mm |
| Leistungsaufnahme @ Tu > 23°C | Zulässige Leistungsaufnahme bei höheren Umgebungstemp. siehe Derating-Kurven |
| Netzschalter | Wippschalter 1-/2-polig, unbeleuchtet oder beleuchtet schwarz, gemäss Technische Details |

Zulassungen und Konformitäten

Detaillierte Informationen zu Zulassungen, Normanforderungen, Verwendungshinweisen und Prüfdetails finden Sie in [Details über Zulassungen](#)

SCHURTER Produkte sind grundsätzlich für den Einsatz im industriellen Umfeld ausgelegt. Sie verfügen über Zulassungen unabhängiger Prüfstellen gemäss nationaler und internationaler Normen.

Produkte mit spezifischen Eigenschaften und Anforderungen wie sie etwa im Bereich Automotive nach IATF 16949, der Medizintechnik gemäss ISO 13485 oder in der Luft- und Raumfahrt gefordert werden, können ausschliesslich mit kundenspezifischen, individuellen Vereinbarungen durch SCHURTER angeboten werden.

Zulassungen





Durch das Zulassungszeichen bescheinigen die Prüfstellen die Einhaltung der sicherheitstechnischen Anforderungen, die an elektronische Produkte gestellt werden.

Zulassung Referenztyp: 6762

| Zulassungslogo | Zertifikat | Zulassungsstelle | Beschreibung |
|----------------|-------------------|------------------|---------------------------|
| | SEMKO Zulassungen | SEMKO | Ausweisnummer: SE/09137-5 |
| | UL Zulassungen | UL | UR Ausweisnummer: E93617 |



Produktnormen

Produktnormen, welche referenziert werden

| Organisation | Design | Norm | Beschreibung |
|--|------------------|-----------------------|---|
|  | Ausgelegt gemäss | IEC 60320-1 | Gerätekupplungen für Haushalt und ähnliche allgemeine Zwecke |
|  | Ausgelegt gemäss | IEC 60127-6 | Geräteschutzsicherungen - Teil 6: G-Sicherungshalter für G-Sicherungseinsätze |
|  | Ausgelegt gemäss | UL 60320-1 | Norm für Befestigungsstecker und Steckdosen |
|  | Ausgelegt gemäss | CSA C22.2 no. 60320-1 | Allgemeine Anwendung, Befestigungsstecker und ähnliche Verdrahtungsanschlüsse |







Anwendungsnormen

Anwendungsnormen, in welchen die Produkte entsprechend verwendet werden können

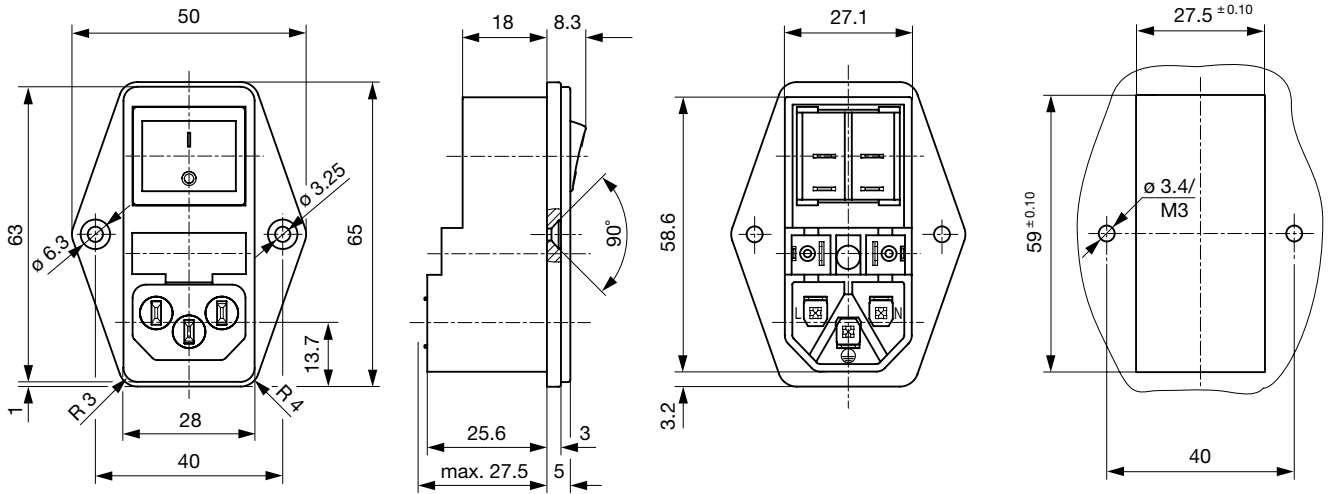
| Organisation | Design | Norm | Beschreibung |
|--|---------------------------------|----------------|---|
|  | Geeignet für Anwendungen gemäss | IEC/UL 62368-1 | Einrichtungen für Audio/Video-, Informations- und Kommunikationstechnik - Teil 1: Sicherheitsanforderungen |
|  | Geeignet für Anwendungen gemäss | IEC 60335-1 | Sicherheit elektrischer Geräte für den Hausgebrauch und ähnliche Zwecke. Erfüllt die Anforderungen für Geräte in unbeaufsichtigtem Betrieb. Dies beinhaltet die verschärften Glühdrahtanforderungen nach IEC 60695-2-11 oder -12 & -13. |

Konformitäten

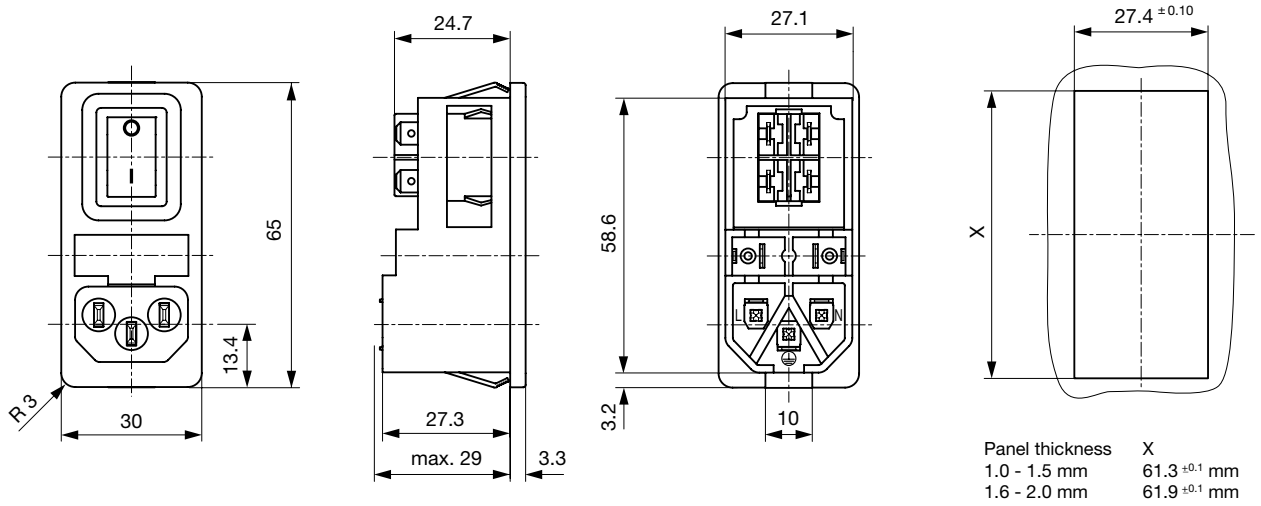
Das Produkt ist konform mit folgenden Richtlinien

| Identifikation | Details | Aussteller | Beschreibung |
|--|--|-------------|--|
|  | CE-Konformitätserklärung | SCHURTER AG | Die CE-Kennzeichnung erklärt, dass das Produkt gemäss der EU-Vordnung 765/2008 den geltenden Anforderungen genügt, die in den Harmonisierungsrechtsvorschriften der Gemeinschaft über ihre Anbringung festgelegt sind. |
|  | UKCA-Konformitätserklärung | SCHURTER AG | Die UKCA-Kennzeichnung erklärt, dass das Produkt gemäss dem Britischen Amendment zur Verordnung (EC) 765/2008 den geltenden Anforderungen genügt. |
|  | RoHS | SCHURTER AG | Richtlinie RoHS 2011/65/EU, Ergänzung (EU) 2015/863 |
|  | China RoHS | SCHURTER AG | Das Gesetz SJ/T 11363-2006 (China RoHS) ist seit dem 1. März 2007 in Kraft. Ähnlich wie bei der EU-Richtlinie RoHS. |
|  | REACH | SCHURTER AG | Am 1. Juni 2007 trat die Verordnung (EG) Nr. 1907/2006 zur Registrierung, Bewertung, Zulassung und Beschränkung chemischer Stoffe 1 (kurz: "REACH") in Kraft. |
|  | White Paper Glühdrahtprüfung | SCHURTER AG | Erfüllt die Anforderungen von IEC 60335-1 für Geräte in unbeaufsichtigtem Betrieb. Dies beinhaltet die verschärften Glühdrahtanforderungen nach IEC 60695-2-11 oder -12 & -13. |

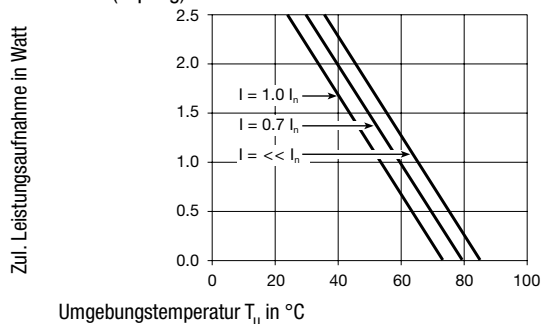
Abmessungen [mm]
 Schraubmontage



Schnappmontage



Derating Kurven

G-Sicherungseinsätze
5 x 20 mm (1-polig)

Konfig. Code





6762 - H - A B C N - D - E G O

Bei den Buchstaben handelt es sich um Platzhalter für die Schlüssel der entsprechenden Auswahlwerte in den Schlüssel Tabellen.

6762 - H - A B C N - D - E G O = Ausführung

| Ausführung | Konfigurations-schlüssel |
|-----------------|--------------------------|
| Schutzklasse II | B |
| Schutzklasse I | X |

6762 - H - A B C N - D - E G O = Anschlüsse

| Anschluss L | Konfigurations-schlüssel |
|--|--------------------------|
| Lötanschluss  | 1 |
| Lötanschluss lang (L = 8.5 mm)  | 3 |
| Flachsteckanschluss (4.8 x 0.8 mm)  | 8 |
| Flachsteckanschluss (6.3 x 0.8 mm)  | 9 |

6762 - H - A B C N - D - E G O = Anschlüsse

| Anschluss N | Konfigurations-schlüssel |
|------------------------------------|--------------------------|
| Lötanschluss | 1 |
| Lötanschluss lang (L = 8.5 mm) | 3 |
| Flachsteckanschluss (4.8 x 0.8 mm) | 8 |
| Flachsteckanschluss (6.3 x 0.8 mm) | 9 |

Symbole analog wie in Tabelle A

6762 - H - A B C N - D - E G O = Anschlüsse

| Anschluss Erde | Konfigurations-schlüssel |
|--------------------------------|--------------------------|
| ohne Anschluss | 0 |
| Lötanschluss | 1 |
| Lötanschluss lang (L = 8.5 mm) | 3 |

Symbole analog wie in Tabelle A

| Anschluss Erde | Konfigurations-schlüssel |
|------------------------------------|--------------------------|
| Flachsteckanschluss (4.8 x 0.8 mm) | 8 |
| Flachsteckanschluss (6.3 x 0.8 mm) | 9 |

Symbole analog wie in Tabelle A

6762 - H - A B C N - D - E G O = Anschluss Sicherungshalter

| Anschluss Sicherungshalter | Konfigurations-schlüssel |
|------------------------------------|--------------------------|
| Lötanschluss | 1 |
| Flachsteckanschluss (4.8 x 0.8 mm) | 8 |

6762 - H - A B C N - D - E G O = Farbe

| Farbe | Konfigurations-schlüssel |
|---------|--------------------------|
| Schwarz | A |

6762 - H - A B C N - D - E G O = Bauform

| Bauform | Konfigurations-schlüssel |
|--------------------------------------|--------------------------|
| Montageflansch mit Versenkklöchern | 1 |
| Montageflansch mit Durchgangslöchern | 2 |
| Snap-in (standard) | 3 |
| Einlegeteil | 5 |

6762 - H - A B C N - D - E G O = Mass S

| Mass "S" | Konfigurations-schlüssel |
|----------|--------------------------|
| 00 | |

Das Mass "S" wird in ($1/10$ mm) dargestellt. Diese Angabe gilt auch für den Nummernschlüssel

6762 - H - A B C N - D - E G O = Ausstattung

| Ausstattung | Konfigurations-schlüssel |
|-------------|--------------------------|
| Blinddeckel | 1 |

| Ausstattung | Konfigurations-schlüssel | Ausstattung | Konfigurations-schlüssel |
|---|--------------------------|--|--------------------------|
| Halter für 1 Sicherung (Text unter Stecker) | 2 | Halter für 1 Sicherung (Text über Stecker) | 3 |

Alle Varianten

| Ausführung | Anschluss L | Anschluss N | Anschluss Erde | Anschluss Sicherungs- | Bauform | Ausstattung | Schalter | Konfig. Code | Bestell-Nummer |
|-----------------|------------------------------------|------------------------------------|------------------------------------|------------------------------------|-----------------------------------|---|---|---------------------|----------------|
| Schutzklasse II | Flachsteckanschluss (4,8 x 0,8 mm) | Flachsteckanschluss (4,8 x 0,8 mm) | ohne Anschluss | Flachsteckanschluss (4,8 x 0,8 mm) | Montageflansch mit Versenklöchern | Halter für 1 Sicherung (Text unter Stecker) | Schalter 2-polig, 4,8mm Steckanschluss, schwarz | 6762-B-8808-A-10024 | 4304.6049 |
| Schutzklasse II | Flachsteckanschluss (4,8 x 0,8 mm) | Flachsteckanschluss (4,8 x 0,8 mm) | ohne Anschluss | Flachsteckanschluss (4,8 x 0,8 mm) | Snap-in (standard) | Halter für 1 Sicherung (Text unter Stecker) | Schalter 1-polig, 4,8mm Steckanschluss, schwarz | 6762-B-8808-A-30022 | 4304.6050 |
| Schutzklasse II | Flachsteckanschluss (4,8 x 0,8 mm) | Flachsteckanschluss (4,8 x 0,8 mm) | ohne Anschluss | Flachsteckanschluss (4,8 x 0,8 mm) | Snap-in (standard) | Halter für 1 Sicherung (Text unter Stecker) | Schalter 2-polig, 4,8mm Steckanschluss, schwarz | 6762-B-8808-A-30024 | 4304.6051 |
| Schutzklasse I | Lötanschluss | Lötanschluss | Lötanschluss | Lötanschluss | Montageflansch mit Versenklöchern | Halter für 1 Sicherung (Text unter Stecker) | Blinddeckel | 6762-X-1111-A-10021 | 4304.6052 |
| Schutzklasse I | Lötanschluss | Lötanschluss | Lötanschluss | Lötanschluss | Montageflansch mit Versenklöchern | Halter für 1 Sicherung (Text unter Stecker) | Schalter 2-polig, 4,8mm Steckanschluss, schwarz | 6762-X-1111-A-10024 | 4304.6053 |
| Schutzklasse I | Lötanschluss | Lötanschluss | Lötanschluss | Lötanschluss | Montageflansch mit Versenklöchern | Halter für 1 Sicherung (Text unter Stecker) | Schalter 2-polig, Lötanschlüsse, schwarz | 6762-X-1111-A-10025 | 4304.6054 |
| Schutzklasse I | Lötanschluss | Lötanschluss | Lötanschluss | Lötanschluss | Montageflansch mit Versenklöchern | Halter für 1 Sicherung (Text über Stecker) | Schalter 2-polig, 4,8mm Steckanschluss, schwarz | 6762-X-1111-A-10034 | 4304.6055 |
| Schutzklasse I | Lötanschluss lang (L = 8,5 mm) | Lötanschluss lang (L = 8,5 mm) | Lötanschluss lang (L = 8,5 mm) | Lötanschluss | Snap-in (standard) | Halter für 1 Sicherung (Text unter Stecker) | Schalter 2-polig, Lötanschlüsse, schwarz | 6762-X-3331-A-30025 | 4304.6056 |
| Schutzklasse I | Flachsteckanschluss (4,8 x 0,8 mm) | Flachsteckanschluss (4,8 x 0,8 mm) | Flachsteckanschluss (4,8 x 0,8 mm) | Flachsteckanschluss (4,8 x 0,8 mm) | Montageflansch mit Versenklöchern | Halter für 1 Sicherung (Text unter Stecker) | Blinddeckel | 6762-X-8888-A-10021 | 4304.6057 |
| Schutzklasse I | Flachsteckanschluss (4,8 x 0,8 mm) | Flachsteckanschluss (4,8 x 0,8 mm) | Flachsteckanschluss (4,8 x 0,8 mm) | Flachsteckanschluss (4,8 x 0,8 mm) | Montageflansch mit Versenklöchern | Halter für 1 Sicherung (Text unter Stecker) | Schalter 2-polig, 4,8mm Steckanschluss, schwarz | 6762-X-8888-A-10024 | 4304.6058 |
| Schutzklasse I | Flachsteckanschluss (4,8 x 0,8 mm) | Flachsteckanschluss (4,8 x 0,8 mm) | Flachsteckanschluss (4,8 x 0,8 mm) | Flachsteckanschluss (4,8 x 0,8 mm) | Montageflansch mit Versenklöchern | Halter für 1 Sicherung (Text unter Stecker) | Schalter 2-polig, 4,8mm Steckanschluss, rot beleuchtet | 6762-X-8888-A-10026 | 4304.6059 |
| Schutzklasse I | Flachsteckanschluss (4,8 x 0,8 mm) | Flachsteckanschluss (4,8 x 0,8 mm) | Flachsteckanschluss (4,8 x 0,8 mm) | Flachsteckanschluss (4,8 x 0,8 mm) | Montageflansch mit Versenklöchern | Halter für 1 Sicherung (Text unter Stecker) | Schalter 2-polig, 4,8mm Steckanschluss, grün beleuchtet | 6762-X-8888-A-10028 | 4304.6060 |
| Schutzklasse I | Flachsteckanschluss (4,8 x 0,8 mm) | Flachsteckanschluss (4,8 x 0,8 mm) | Flachsteckanschluss (4,8 x 0,8 mm) | Flachsteckanschluss (4,8 x 0,8 mm) | Montageflansch mit Versenklöchern | Halter für 1 Sicherung (Text über Stecker) | Schalter 2-polig, 4,8mm Steckanschluss, schwarz | 6762-X-8888-A-10034 | 4304.6061 |
| Schutzklasse I | Flachsteckanschluss (4,8 x 0,8 mm) | Flachsteckanschluss (4,8 x 0,8 mm) | Flachsteckanschluss (4,8 x 0,8 mm) | Flachsteckanschluss (4,8 x 0,8 mm) | Snap-in (standard) | Halter für 1 Sicherung (Text unter Stecker) | Blinddeckel | 6762-X-8888-A-30021 | 4304.6062 |
| Schutzklasse I | Flachsteckanschluss (4,8 x 0,8 mm) | Flachsteckanschluss (4,8 x 0,8 mm) | Flachsteckanschluss (4,8 x 0,8 mm) | Flachsteckanschluss (4,8 x 0,8 mm) | Snap-in (standard) | Halter für 1 Sicherung (Text unter Stecker) | Schalter 1-polig, 4,8mm Steckanschluss, schwarz | 6762-X-8888-A-30022 | 4304.6063 |
| Schutzklasse I | Flachsteckanschluss (4,8 x 0,8 mm) | Flachsteckanschluss (4,8 x 0,8 mm) | Flachsteckanschluss (4,8 x 0,8 mm) | Flachsteckanschluss (4,8 x 0,8 mm) | Snap-in (standard) | Halter für 1 Sicherung (Text unter Stecker) | Schalter 2-polig, 4,8mm Steckanschluss, schwarz | 6762-X-8888-A-30024 | 4304.6064 |

| Ausführung | Anschluss L | Anschluss N | Anschluss Erde | Anschluss Sicherungs- | Bauform | Ausstattung | Schalter | Konfig. Code | Bestell-Nummer |
|----------------|------------------------------------|------------------------------------|------------------------------------|------------------------------------|-----------------------------------|---|--|---------------------|----------------|
| Schutzklasse I | Flachsteckanschluss (4.8 x 0.8 mm) | Flachsteckanschluss (4.8 x 0.8 mm) | Flachsteckanschluss (4.8 x 0.8 mm) | Flachsteckanschluss (4.8 x 0.8 mm) | Snap-in (standard) | Halter für 1 Sicherung (Text unter Stecker) | Schalter 2-polig, Lötanschlüsse, schwarz | 6762-X-8888-A-30025 | 4304.6065 |
| Schutzklasse I | Flachsteckanschluss (4.8 x 0.8 mm) | Flachsteckanschluss (4.8 x 0.8 mm) | Flachsteckanschluss (4.8 x 0.8 mm) | Flachsteckanschluss (4.8 x 0.8 mm) | Snap-in (standard) | Halter für 1 Sicherung (Text unter Stecker) | Schalter 2-polig, 4,8mm Steckanschluss, rot beleuchtet | 6762-X-8888-A-30026 | 4304.6066 |
| Schutzklasse I | Flachsteckanschluss (4.8 x 0.8 mm) | Flachsteckanschluss (4.8 x 0.8 mm) | Flachsteckanschluss (4.8 x 0.8 mm) | Flachsteckanschluss (4.8 x 0.8 mm) | Snap-in (standard) | Halter für 1 Sicherung (Text über Stecker) | Schalter 2-polig, 4,8mm Steckanschluss, rot beleuchtet | 6762-X-8888-A-30036 | 4304.6068 |
| Schutzklasse I | Flachsteckanschluss (6.3 x 0.8 mm) | Flachsteckanschluss (6.3 x 0.8 mm) | Flachsteckanschluss (6.3 x 0.8 mm) | Lötanschluss | Snap-in (standard) | Halter für 1 Sicherung (Text unter Stecker) | Schalter 1-polig, 4,8mm Steckanschluss, schwarz | 6762-X-9991-A-30022 | 4304.6069 |
| Schutzklasse I | Flachsteckanschluss (6.3 x 0.8 mm) | Flachsteckanschluss (6.3 x 0.8 mm) | Flachsteckanschluss (6.3 x 0.8 mm) | Flachsteckanschluss (4.8 x 0.8 mm) | Montageflansch mit Versenklöchern | Halter für 1 Sicherung (Text unter Stecker) | Schalter 2-polig, 4,8mm Steckanschluss, schwarz | 6762-X-9998-A-10024 | 4304.6070 |
| Schutzklasse I | Flachsteckanschluss (6.3 x 0.8 mm) | Flachsteckanschluss (6.3 x 0.8 mm) | Flachsteckanschluss (6.3 x 0.8 mm) | Flachsteckanschluss (4.8 x 0.8 mm) | Montageflansch mit Versenklöchern | Halter für 1 Sicherung (Text unter Stecker) | Schalter 2-polig, 4,8mm Steckanschluss, rot beleuchtet | 6762-X-9998-A-10026 | 4304.6071 |
| Schutzklasse I | Flachsteckanschluss (6.3 x 0.8 mm) | Flachsteckanschluss (6.3 x 0.8 mm) | Flachsteckanschluss (6.3 x 0.8 mm) | Flachsteckanschluss (4.8 x 0.8 mm) | Snap-in (standard) | Halter für 1 Sicherung (Text unter Stecker) | Schalter 2-polig, 4,8mm Steckanschluss, schwarz | 6762-X-9998-A-30024 | 4304.6072 |
| Schutzklasse I | Flachsteckanschluss (4.8 x 0.8 mm) | Flachsteckanschluss (4.8 x 0.8 mm) | Flachsteckanschluss (4.8 x 0.8 mm) | Lötanschluss | Snap-in (standard) | Halter für 1 Sicherung (Text unter Stecker) | Schalter 2-polig, 4,8mm Steckanschluss, schwarz | 6762-X-8881-A-30024 | 4304.6120 |

Die aufgeführten Varianten sollten ab Lager lieferbar sein. Weitere Ausführungen auf Anfrage www.schurter.com/kontakt

Sie können die Verfügbarkeit all unserer Produkte in Echtzeit prüfen: <https://www.schurter.com/de/info-center/support-tools/lagerbestand-distributor>

Verpackungseinheit

50 ST

Zubehör

Beschreibung



Kabelkonfektionierung
Kabelbaum für SCHURTER-Produkte



RC320
Rückseitige Abdeckung für Gerätestecker

Passende Stecker/Dosen

Kategorie / Beschreibung

Gerätesteckdose Übersicht komplett



| | |
|--|---------|
| 4782 Montage: Anschlussleitung, 3 x 1 mm ² / 3 x 18 AWG, Kabel, Gerätesteckdose: IEC C13 | 4782 |
| 4785 Montage: Anschlussleitung, 3 x 1 mm ² / 3 x 18 AWG, Kabel, Gerätesteckdose: IEC C13 | 4785 |
| 4300-06 Montage: Anschlussleitung, 3 x 1 mm ² / 3 x 18 AWG, Kabel, Gerätesteckdose: IEC C13 | 4300-06 |
| 4781 Montage: Anschlussleitung, Kabel, Gerätesteckdose: IEC C15 | 4781 |
| 4784 Montage: Anschlussleitung, 3 x 1 mm ² / 3 x 18 AWG, Kabel, Gerätesteckdose: IEC C15 | 4784 |

Netzanschlussleitung Übersicht komplett



| | |
|---|-----------|
| Kabelverbindung 10 A, Eurostecker, 2.5 m, Gerätesteckdose IEC C13, H05VV-F3G1.0, schwarz | 6004.0215 |
| Kabelverbindung 10 A, Eurostecker, 2.5 m, Gerätesteckdose IEC C13, H05VV-F3G1.0, schwarz | 6003.0215 |
| Kabelverbindung 10 A, abisolierte Kabelenden, 2.0 m, Gerätesteckdose IEC C13, H05VV-F3G1.0, schwarz | 6000.0224 |
| Kabelverbindung 10 A, abisolierte Kabelenden, 2.0 m, Gerätesteckdose IEC C13, H05VV-F3G1.0, schwarz | 6000.0214 |
| Kabelverbindung 10 A, Vereinigtes Königreich, 2.5 m, Gerätesteckdose IEC C13, H05VV-F3G1.0, schwarz | 6044.0215 |

...

Netzanschluss- oder -Weiterverbindungsleitung Übersicht komplett



| | |
|--|-----------|
| Kabelverbindung 10 A, Vereinigtes Königreich, 2.0 m, Gerätesteckdose IEC H05VV-F3G1.0, schwarz | 6044.0204 |
|--|-----------|

Netzweiterverbindungsleitung Übersicht komplett



| | |
|---|-----------|
| Kabelverbindung 10 A, Weiterverbindung, 2.0 m, IEC H05VV-F3G1.0, schwarz | 6007.0204 |
| Kabelverbindung 10 A, Weiterverbindung, 1.0 m, Gerätesteckdose IEC C13, H05VV-F3G1.0, schwarz | 6007.0212 |
| Kabelverbindung 10 A, Weiterverbindung, 2.0 m, Gerätesteckdose IEC C13, H05VV-F3G1.0, schwarz | 6007.0214 |

Passende Stecker/Dosen verriegelt



Anschlussleitung Übersicht komplett

| | |
|---|---------|
| VAC17KS, V-Lock Verriegelung, diverse m, Gerätesteckdose IEC C17, diverse, schwarz / grau / weiss | VAC17KS |
|---|---------|